

POLSKA AGENCJA INFORMACJI  
I INWESTYCJI ZAGRANICZNYCH

# Bezpośrednie Inwestycje Zagraniczne w Polsce w 2011 roku

Iwona Chojnowska-Haponik  
Dyrektor  
Departament Inwestycji Zagranicznych

Warszawa, 28 listopada 2011 r.



## Projekty zakończone przy udziale PAIIZ - stan na koniec listopada 2011 r.

- Liczba: 51
- Wartość: 1 135 mln EUR
- Nowe miejsca pracy: 10 117
- Sektory:
  - BPO oraz B + R (16)
  - motoryzacyjny (8)
  - spożywczy (5)
- Kraje:
  - USA (12)
  - Japonia (5)
  - Korea Płd., Francja, Chiny (4)



## Projekty zakończone przez PAIIZ po 11 miesiącach 2010 i 2011 r.

<b>Projekty zakończone przez PAIIZ (porównanie z 2010 r.)</b>			
<b>Okres</b>	<b>I – XI 2010</b>	<b>I – XI 2011</b>	<b>% wartości z 2010 osiągnięty w 2011</b>
<b>Wartość projektów (mln EUR)</b>	<b>608</b>	<b>1 135</b>	<b>187%</b>
<b>Liczba deklarowanych miejsc pracy</b>	<b>9 330</b>	<b>10 117</b>	<b>108%</b>
<b>Liczba projektów zakończonych</b>	<b>47</b>	<b>51</b>	<b>109%</b>

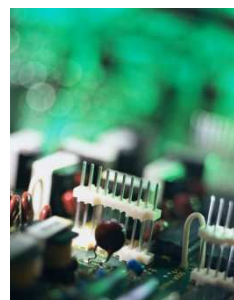
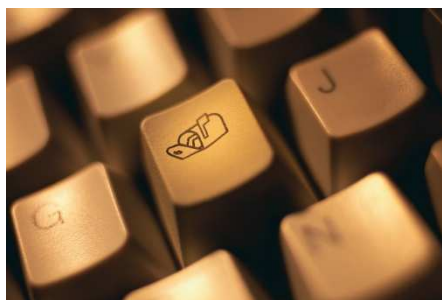
## Główne kierunki napływu BIZ po 11 miesiącach 2011 r.



Kraj	Ilość	Wartość (mln EUR)	Zatrudnienie
<b>USA</b>	12	156	1 963
<b>Japonia</b>	5	176	812
<b>Chiny</b>	4	90	2 853
<b>Francja</b>	4	49	642
<b>Korea Płd.</b>	4	35	640

## Główne sektory napływu BIZ po 11 miesiącach 2011 r.

Sektor	Ilość	Wartość (mln EUR)	Zatrudnienie
usługi nowoczesne	11	12,7	2 490
motoryzacyjny	8	595,4	1 276
B+R	5	3,8	460
spożywczy	5	93,5	662
chemiczny	4	72	400



# Projekty zakończone w poszczególnych województwach po 11 miesiącach 2011 r.



## DOLNOŚLĄSKIE

Liczba zakończonych projektów: 12

Łączna wartość projektów: 244 mln EUR

Zatrudnienie: 2 128 nowych miejsc pracy



## LÓDZKIE

Liczba zakończonych projektów: 6

Łączna wartość projektów: 37 mln EUR

Zatrudnienie: 650 nowych miejsc pracy

## MAŁOPOLSKIE

Liczba zakończonych projektów: 6

Łączna wartość projektów: 9 mln EUR

Zatrudnienie: 1 020 nowych miejsc pracy

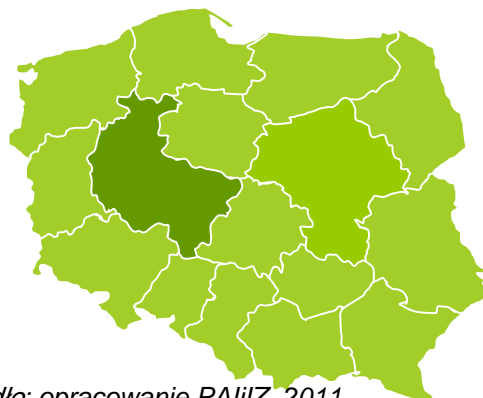


## WIELKOPOLSKIE

Liczba zakończonych projektów: 6

Łączna wartość projektów: 150 mln EUR

Zatrudnienie: 2 407 nowych miejsc pracy



33% wszystkich projektów zostało ulokowanych w specjalnych strefach ekonomicznych

# Wybrane projekty z sektora usług zakończone po 11 miesiącach 2010 i 2011 r.



Sektor: Centrum doskonałości  
Nakłady inwestycyjne:  
0,5 mln EUR  
Zatrudnienie: 250  
Lokalizacja: Wrocław



Sektor: SSC  
Nakłady inwestycyjne: 0,5 mln EUR  
Zatrudnienie: 260  
Lokalizacja: Katowice



STATE STREET

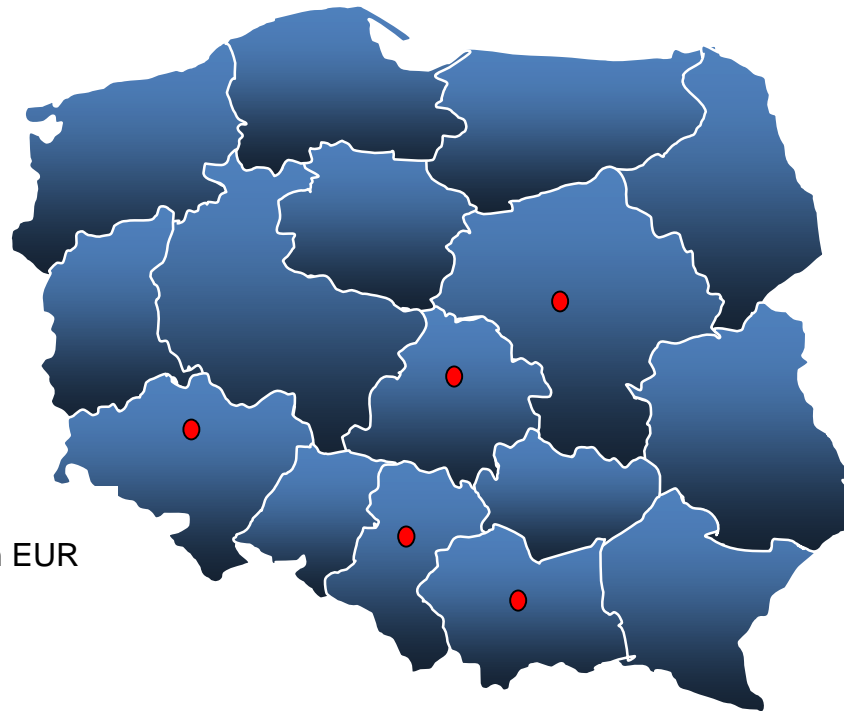
Sektor: SSC  
Nakłady inwestycyjne: 2 mln EUR  
Zatrudnienie: 600  
Lokalizacja: Kraków



Sektor: SSC  
Nakłady inwestycyjne:  
1 mln EUR  
Zatrudnienie: 200  
Lokalizacja: Łódź



Sektor: centrum IT  
Nakłady inwestycyjne:  
0,18 mln EUR  
Zatrudnienie: 200  
Lokalizacja: Kraków



Sektor: SSC  
Nakłady inwestycyjne:  
3 mln EUR  
Zatrudnienie: 300  
Lokalizacja: Warszawa



Sektor: SSC  
Nakłady inwestycyjne:  
1,8 mln EUR  
Zatrudnienie: 250  
Lokalizacja: Łódź

# Wybrane projekty produkcyjne zakończone po 11 miesiącach 2010 i 2011 r.



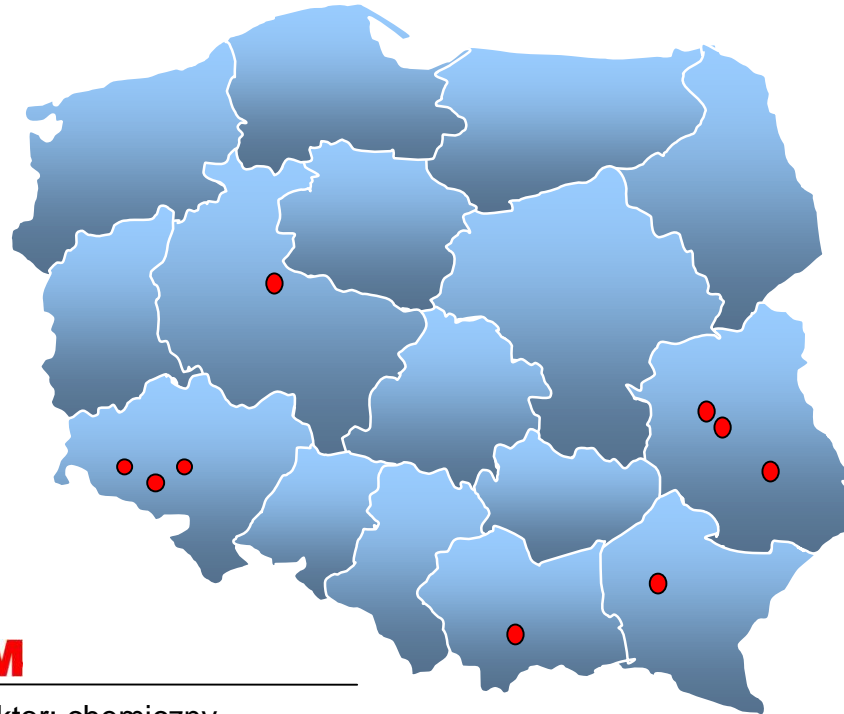
Sektor: motoryzacyjny  
Nakłady inwestycyjne: 20 mln  
EUR  
Zatrudnienie: 40  
Lokalizacja: Nowa Sól

**NOVOSTRAT**

Sektor: tworzywa sztuczne  
Nakłady inwestycyjne:  
9 mln EUR  
Zatrudnienie: 250  
Lokalizacja: Olszyna



Sektor: opakowaniowy  
Nakłady inwestycyjne: 65  
mln EUR  
Zatrudnienie: 151  
Lokalizacja: Września



**3M**

Sektor: chemiczny  
Nakłady inwestycyjne: 42 mln  
EUR  
Zatrudnienie: 250  
Lokalizacja: Wrocław

**TRW**  
*Automotive*

Sektor: motoryzacyjny  
Nakłady inwestycyjne: 40 mln EUR  
Zatrudnienie: 295  
Lokalizacja: Bielsko Biała,  
Czechowice Dziedzice

**BIOSYNTEC**

Sektor: spożywczy  
Nakłady inwestycyjne:  
8 mln EUR  
Zatrudnienie: 200  
Lokalizacja: Lublin,  
Krasnystaw



Sektor: lotniczy  
Nakłady inwestycyjne:  
9 mln EUR  
Zatrudnienie: 107  
Lokalizacja: Świdnik



**PILKINGTON**  
NSG Group Flat Glass Business

Sektor: motoryzacyjny  
Nakłady inwestycyjne:  
96 mln EUR  
Zatrudnienie: 500  
Lokalizacja: Chmielów



## Projekty aktywne obsługiwane przez PAIiZ (wg stanu na koniec listopada 2011 r.)

Na dzień dzisiejszy Agencja prowadzi 159 aktywnych projektów

- Wartość inwestycji: 6 476 mln EUR
- Liczba nowych miejsc pracy: 42 199
- Główne sektory:
  - motoryzacyjny (31)
  - usługi nowoczesne (29)
  - maszynowy (11)
- Główne kierunki napływu inwestycji:
  - USA (43)
  - Wielka Brytania (17)
  - Niemcy (15)



**Dziękuję za uwagę**

**[www.paiz.gov.pl](http://www.paiz.gov.pl)**

**Polska Agencja Informacji i Inwestycji Zagranicznych S.A.**

**ul. Bagatela 12, 00-585 Warszawa**

**tel. (+48 22) 334 98 75**

**e-mail: [post@paiz.gov.pl](mailto:post@paiz.gov.pl)**

