

Poland – a true special economic zone

Raport EY



Paweł Tynel
25 listopada 2013 r.

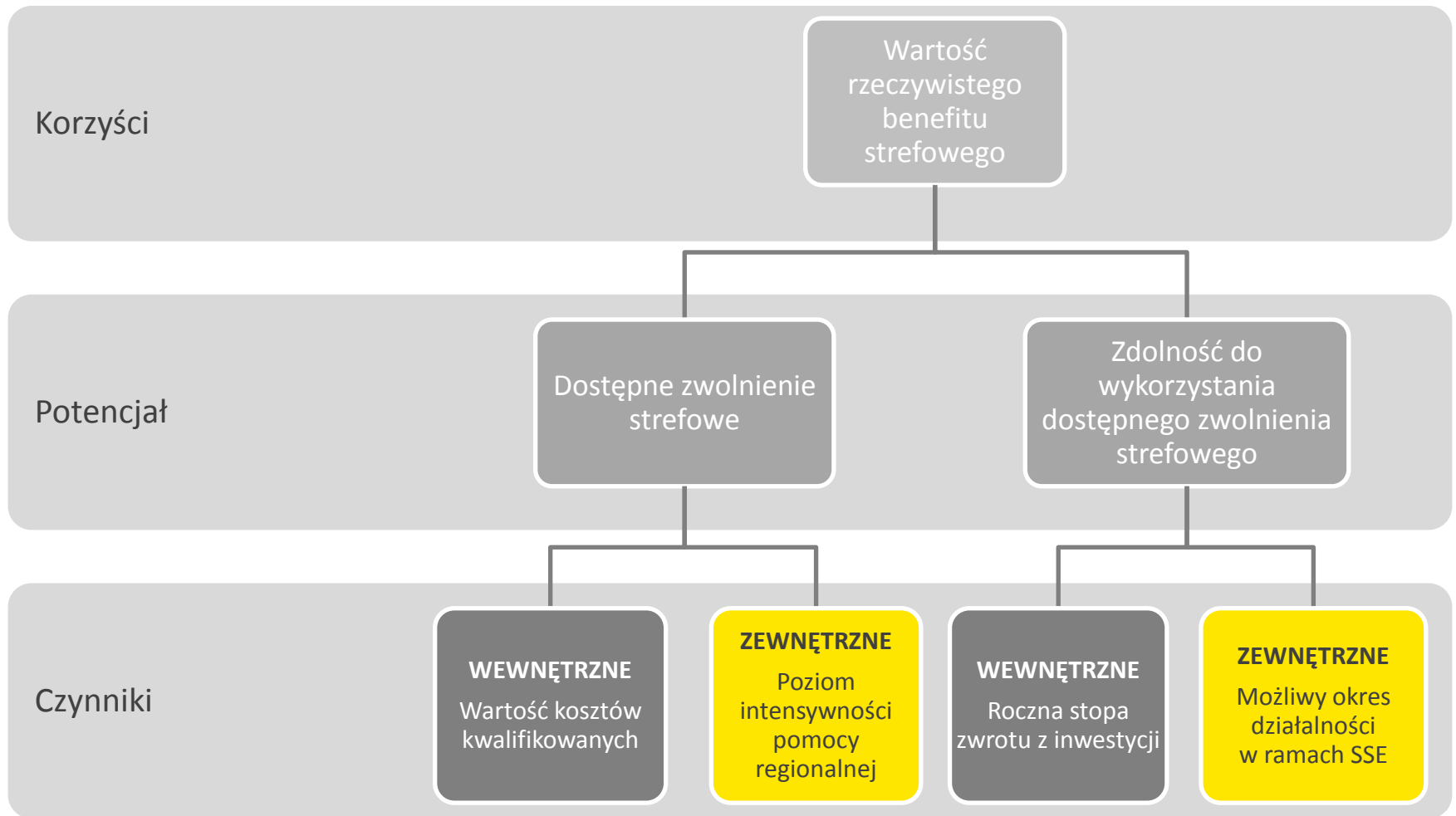
EY

Building a better
working world

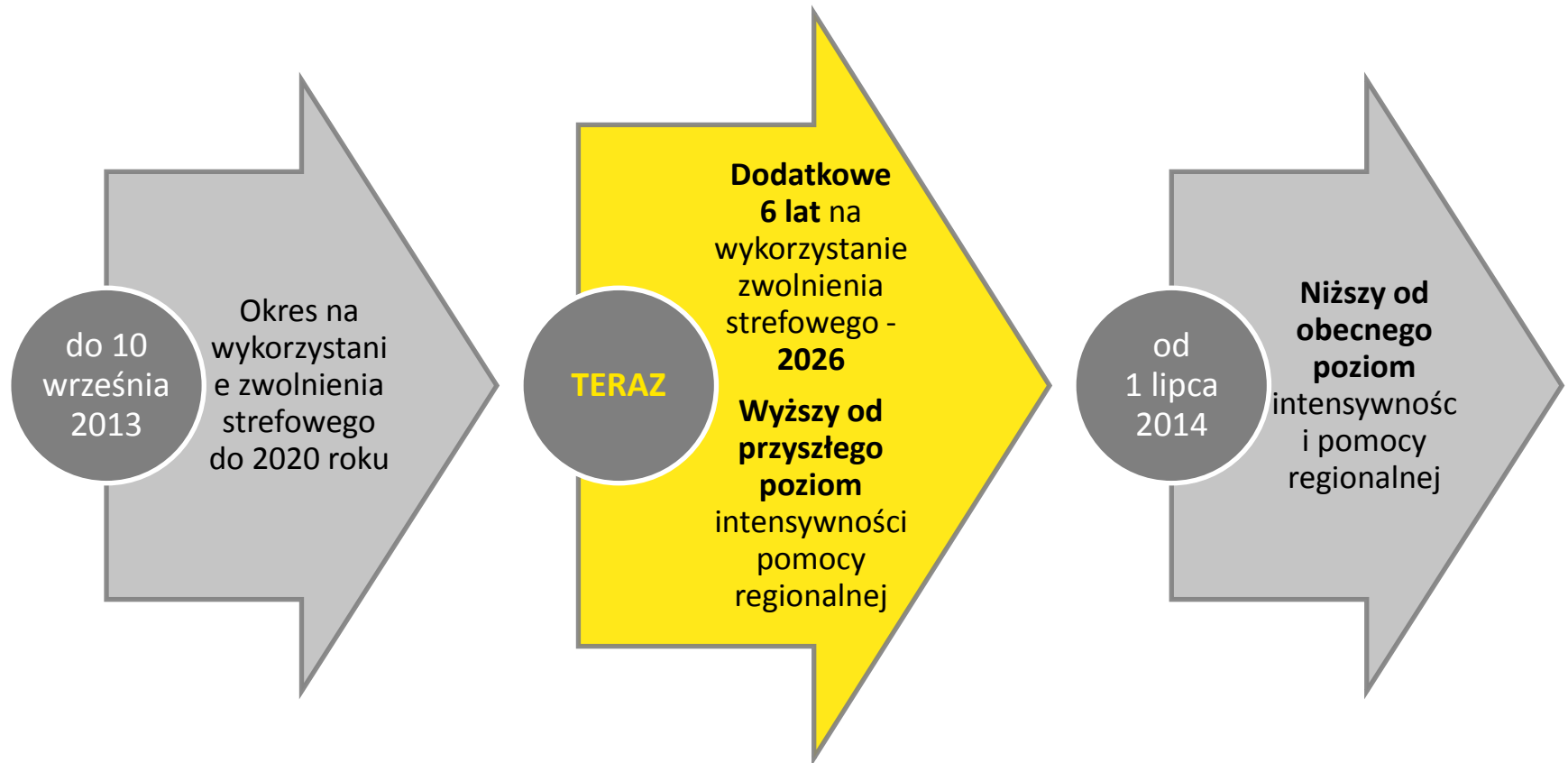
Dlaczego powstał raport *„Poland – a true special economic zone”*

- ▶ Zebranie w **jednym dokumencie** ważnych informacji dla inwestorów
- ▶ Podkreślenie **znaczenia wydłużenia okresu funkcjonowania SSE** do 2026 roku
- ▶ Podsumowanie **dotychczasowych dokonań SSE** w Polsce
- ▶ Uświadomienie inwestorom **zmiany w kwestii możliwości ubiegania się o pomoc publiczną** począwszy od 1 lipca 2014
- ▶ **Porównanie możliwości uzyskania wsparcia** w formie zwolnień podatkowych w Polsce i zagranicą
- ▶ Podkreślenie **pozytywnych sygnałów makroekonomicznych** dla Polski
- ▶ **Analiza postrzegania Polski**, jako kraju dla inwestorów na przykładzie oceny stref oraz rankingu Doing Business by World Bank

Co wpływa na wartość rzeczywistej korzyści z tytułu zwolnienia strefowego?

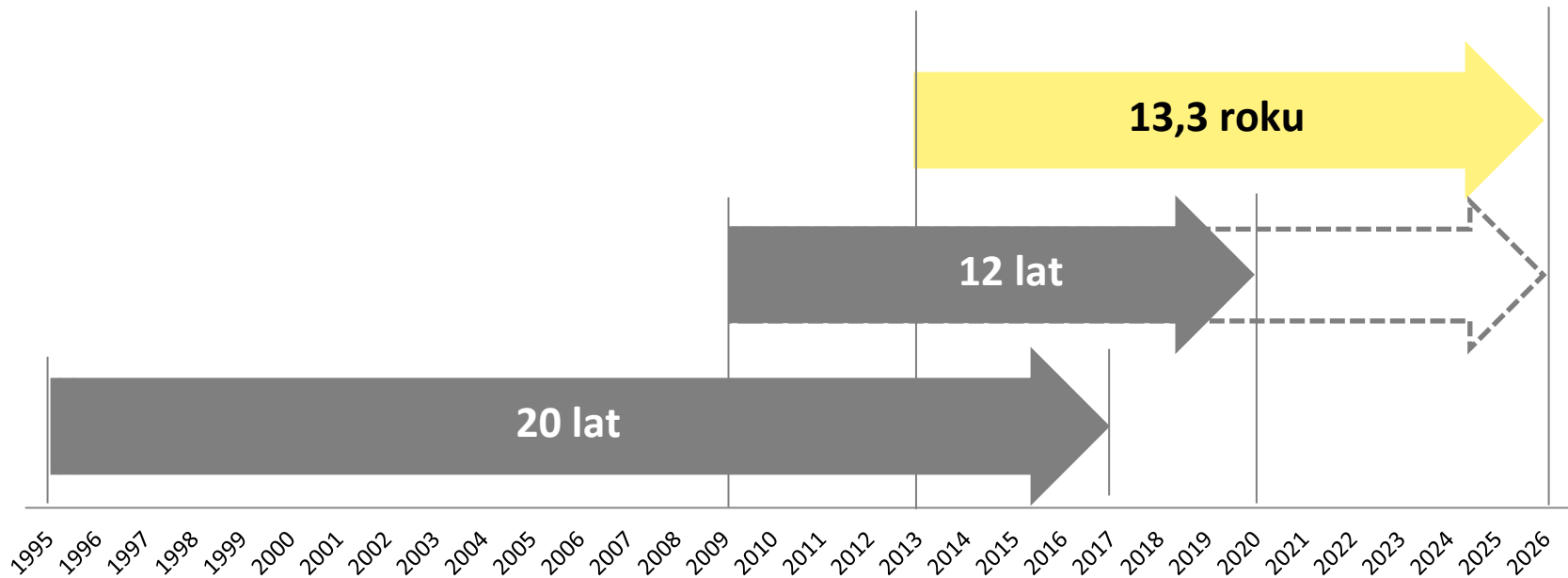


Dlaczego właśnie TERAZ warto ubiegać się o zezwolenie strefowe?



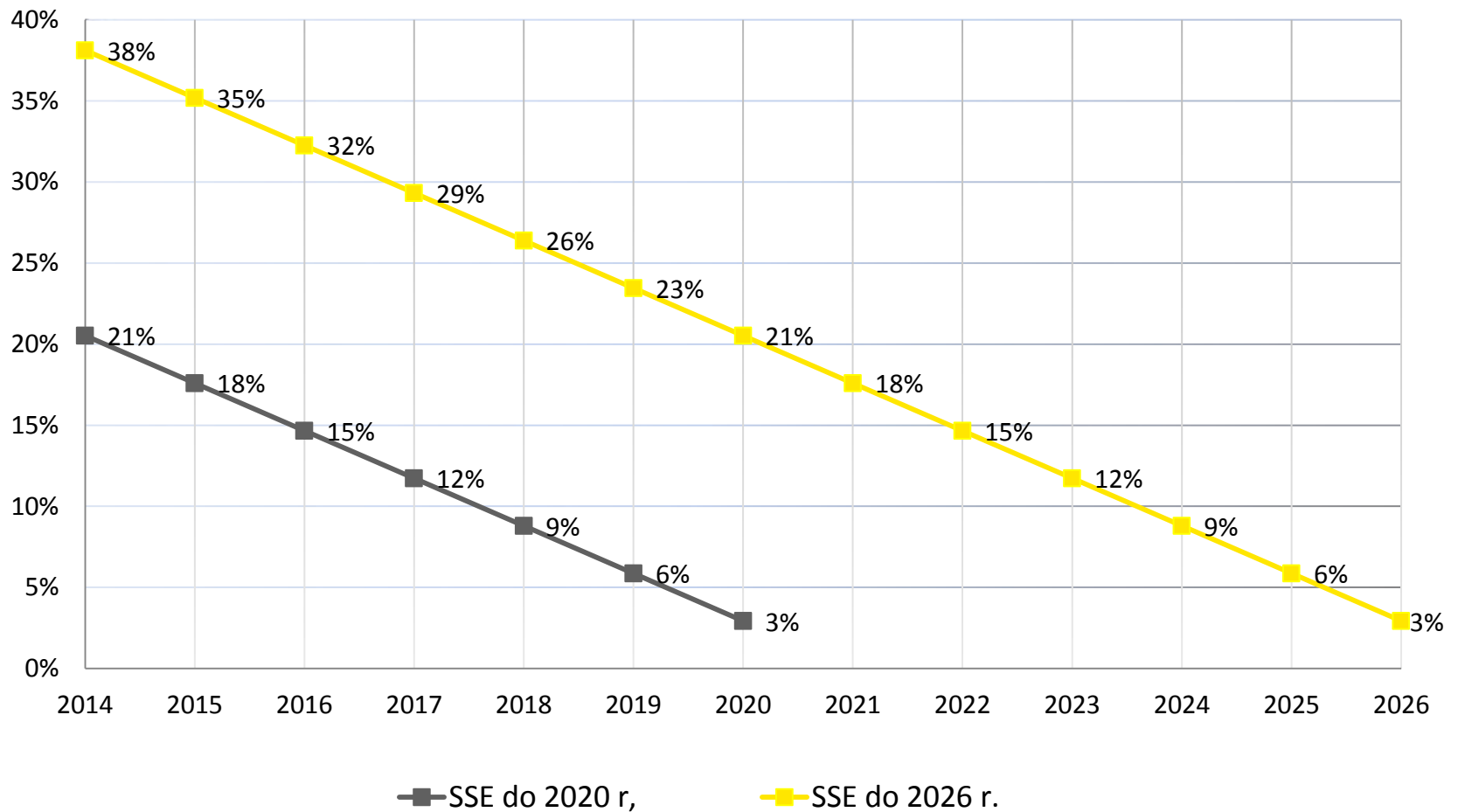
Co oznacza dodatkowe 6 lat stref w Polsce dla nowych inwestorów?

Podobne warunki korzystania ze wsparcia w SSE w zakresie możliwego okresu zwolnienia były dostępne 10 lat temu



Co oznacza dodatkowe 6 lat stref w Polsce dla nowych inwestorów w ujęciu finansowym?

Wykorzystane zwolnienie strefowe jako procent nakładów inwestycyjnych



Jak się zmieni intensywność pomocy?

Mapa pomocy do 30 czerwca 2014 r.

Maksymalna intensywność wsparcia:

- 50%
- 40%
- 30%

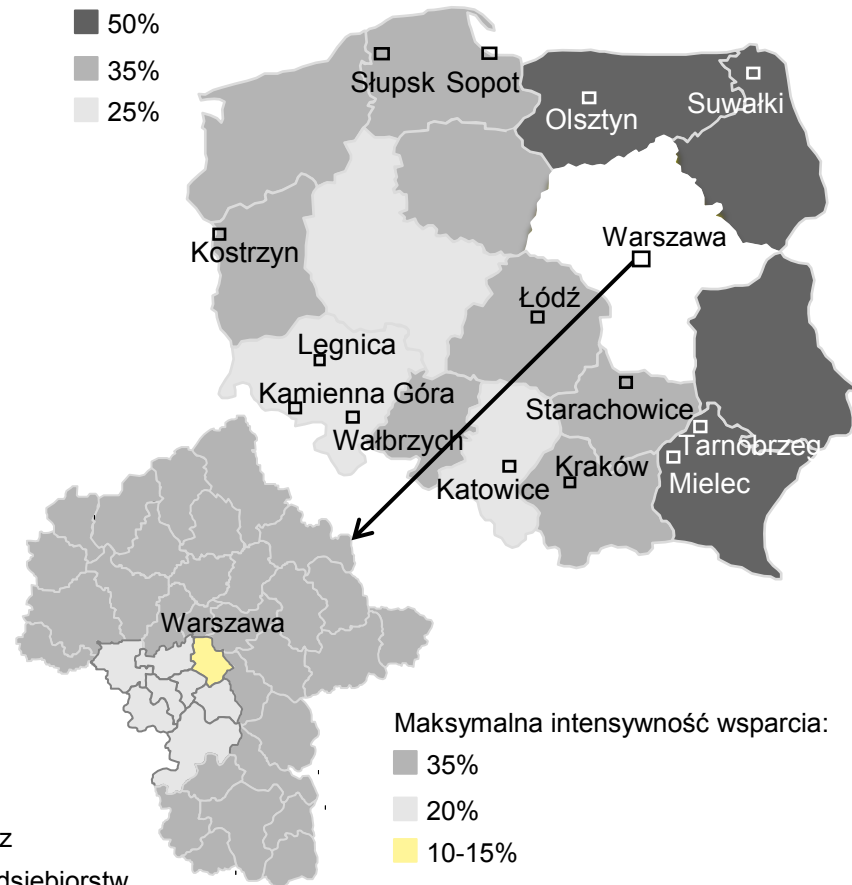


+10 pkt % dla średnich oraz
+20 pkt % dla małych przedsiębiorstw

Mapa pomocy od 1 lipca 2014 r.

Maksymalna intensywność wsparcia:

- 50%
- 35%
- 25%



Maksymalna intensywność wsparcia:

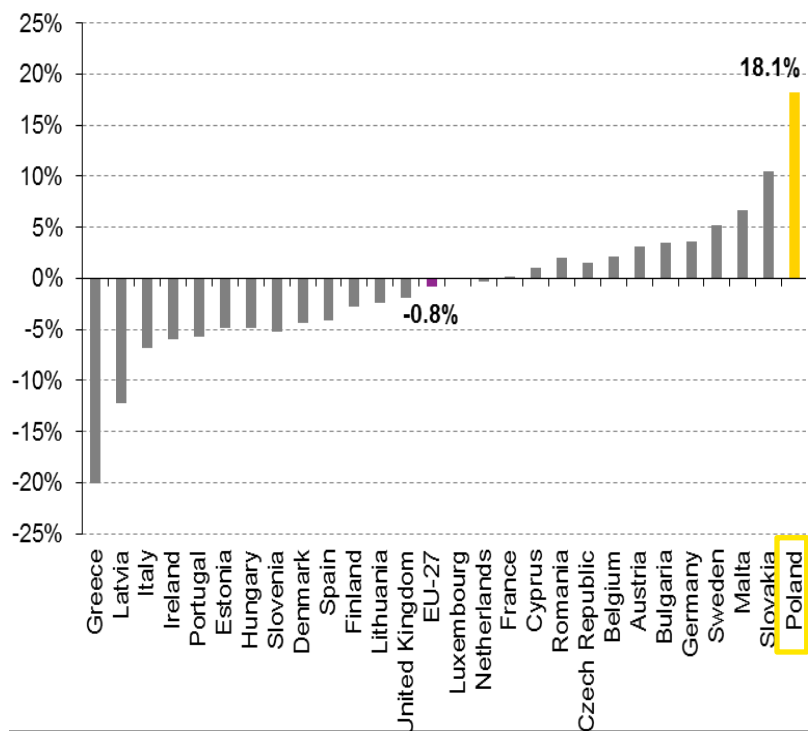
- 35%
- 20%
- 10-15%

Jakich innych zmian można się spodziewać od 1 lipca 2014

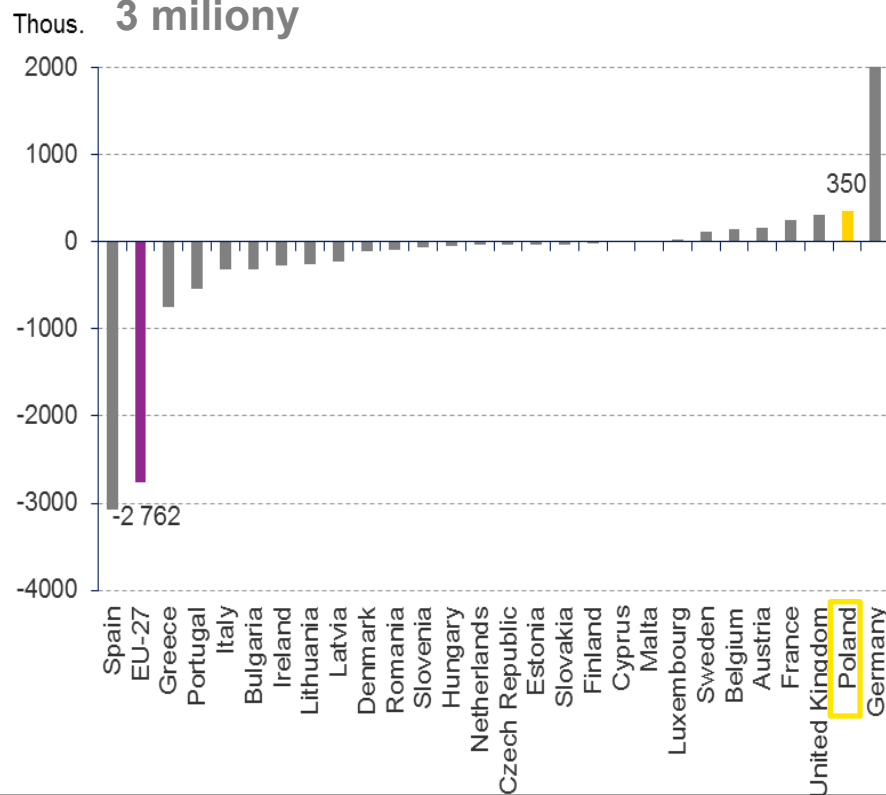
- ▶ Zmiany w zakresie definiowania efektu zachęty i wprowadzenie dwóch scenariuszy:
 - ▶ **Decyzja dotycząca inwestycji** - Bez pomocy publicznej inwestycja nie byłaby (w danym obszarze) wystarczająco rentowna
 - ▶ **Decyzja dotycząca lokalizacji** - Pomoc publiczna rekompensuje ograniczenia i koszty netto wynikające z lokalizacji w danym obszarze
- ▶ Udzielanie pomocy publicznej na bazie wyliczenia opartego o tzw. koszty netto
- ▶ Zmienione definicje w zakresie tzw. „nowej inwestycji”
 - ▶ Zwiększenie zdolności produkcyjnej istniejącego zakładu
 - ▶ Dywersyfikacja produkcji zakładu na produkty dotąd niewytwarzane przez ten zakład
- ▶ Na Mazowszu - inwestycja początkowa na rzecz **nowej działalności gospodarczej**
- ▶ Więcej przypadków, w których konieczna będzie **notyfikacja pomocy przez Komisję Europejską**

Obecna sytuacja gospodarcza w Polsce

- ▶ Skumulowany **wzrost** PKB w Polsce w latach 2008-2012 wyniósł **18,1%** (najlepszy wynik w UE i jeden z lepszych w OECD)
- ▶ W tym samym czasie PKB w całej UE **spadł o 0,8%**

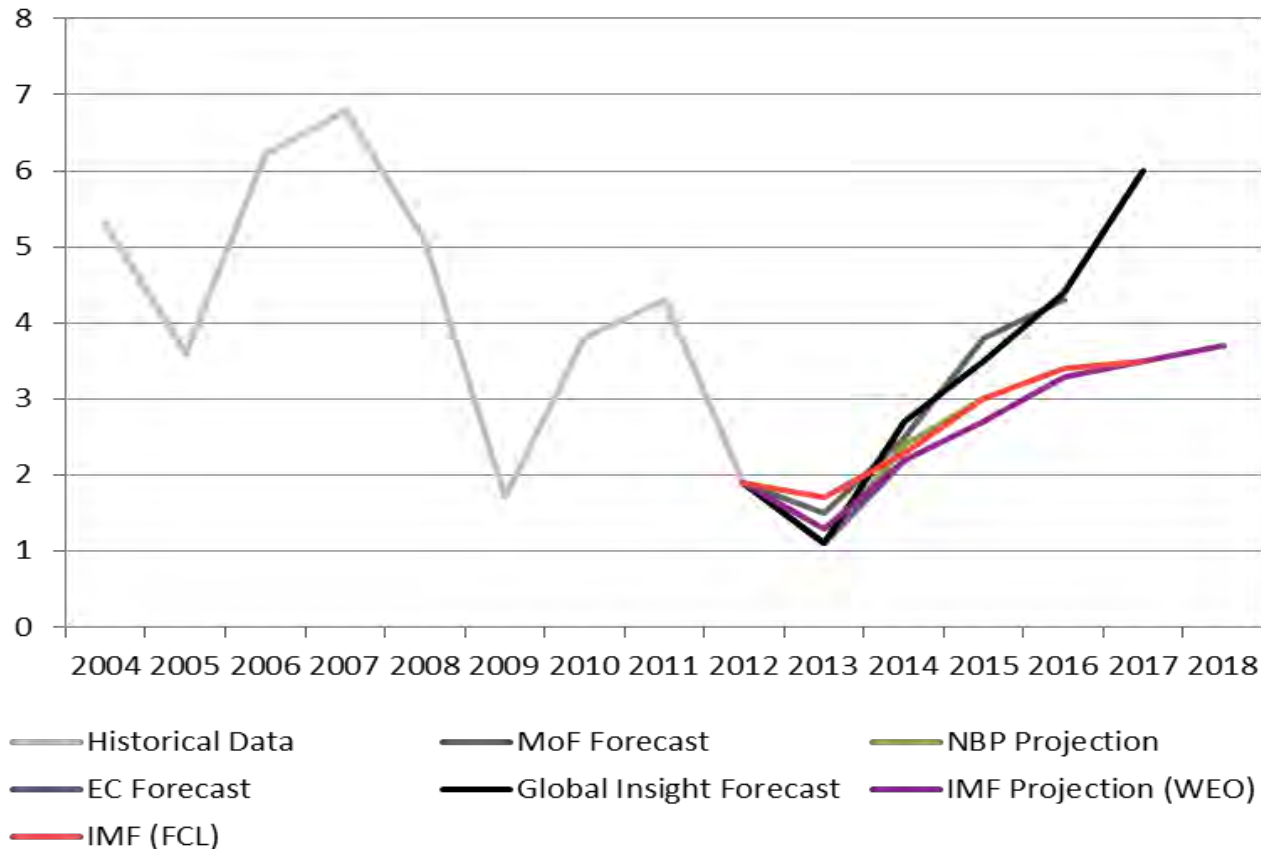


- ▶ W czasie kryzysu poziom zatrudnienia w Polsce **wzrósł** o ponad **350 tys.** (drugi rezultat w UE po Niemczech)
- ▶ W tym samym czasie poziom zatrudnienia w całej UE **spadł** o niemal **3 miliony**



A jakie są prognozy na przyszłość?

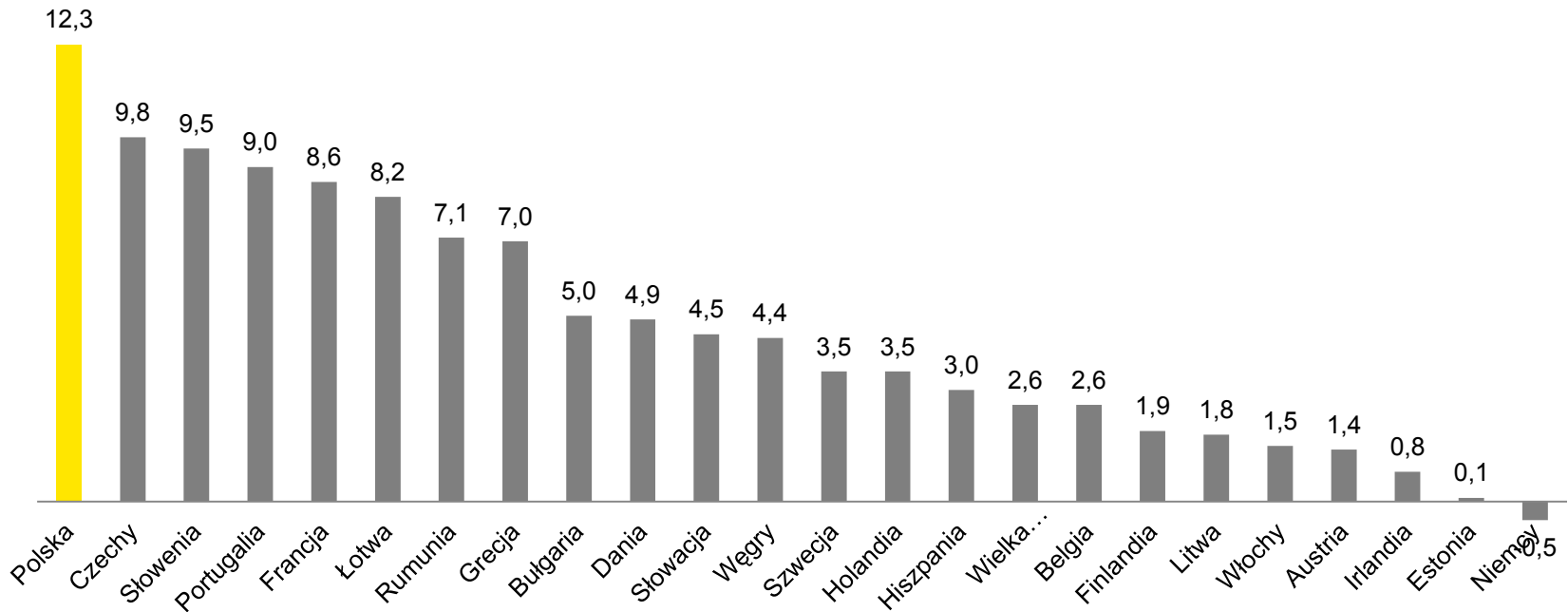
- ▶ Według różnych źródeł prognozowana roczna stopa wzrostu PKB w Polsce w roku 2017 wyniesie od **3,5% do 6%**



Jak łatwo jest prowadzić biznes w Polsce?

- ▶ W rankingu Doing Business 2014 Polska uplasowała się na 45. miejscu w kategorii prowadzenia działalności gospodarczej (poprawa o 22 pozycje w stosunku do 2012)
- ▶ Według rankingu Doing Business przygotowywanego przez Bank Światowy Polska w 2013 r. była liderem we wdrażaniu reform ułatwiających prowadzenie biznesu

Postęp w zbliżaniu się do zwycięzcy rankingu od 2005 dla państw UE* (punkty procentowe)



* Z wyłączeniem Cypru, Luksemburga i Malty, które zostały dodane do rankingu Doing Business po 2005 r.

Jak chronione są interesy inwestorów w Polsce

- ▶ Pozycja Polski w zakresie ochrony interesów jest niższa niż ogólna pozycja w zakresie łatwości prowadzenia działalności, ale nadal jest to powyżej standardów w naszym regionie

Kraj	Pozycja w rankingu
Słowenia	14
Bułgaria	52
Polska	52
Rumunia	52
Średnia dla krajów OECD	56
Czechy	98
Słowacja	115
Węgry	128

- ▶ Polskie strefy ekonomiczne osiągają sukcesy w konkurencji międzynarodowej (*ranking fDi Magazine Financial Times*). 5 z nich było sklasyfikowanych wśród 50 najlepszych stref na świecie: Katowicka (11), Łódzka (18), Wałbrzyska (22), Pomorska (35), Starachowicka (37)

Jakie zachęty oferują inne kraje regionu i świata?

Okres zwolnienia

W innych krajach przeważnie **nie dłuższy niż 10 lat** (np. Czechy, Węgry, Słowacja, Chiny)

Zwolnienie strefowe w Polsce obowiązuje do 2026 roku (tj. jeszcze **ponad 13 lat**)

Udział procentowy w stosunku do dochodu

W innych krajach, jeśli okres zwolnienia dłuższy niż 10 lat (np. Litwa), to zwolnienie to **nie jest całkowite** w całym okresie

Zwolnieniu strefowemu w Polsce może podlegać **cały dochód** w całym okresie działalności w SSE

Udział procentowy w stosunku do wartości inwestycji

W innych krajach przeważnie na poziomie **15-25%** (np. Łotwa)

Zwolnienie strefowe w Polsce może wynosić do **50%** wartości inwestycji

Obniżenie podstawy opodatkowania lub zobowiązania podatkowego

W innych krajach wartość zwolnienia oznacza przeważnie **obniżenie podstawy opodatkowania** (np. Słowenia, Litwa)

Zwolnienie strefowe w Polsce oznacza **obniżenie zobowiązania podatkowego**

Konkluzje

- ▶ Inwestorzy mają obecnie **7 miesięcy na zabezpieczenie pomocy publicznej na obecnych zasadach** dla swoich planów inwestycyjnych
- ▶ **Koniunktura gospodarcza Polski** daje jednoznaczne pozytywne sygnały
- ▶ **Percepcja Polski** jest korzystna
- ▶ Wsparcie oferowane w SSE jest **konkurencyjne w stosunku do alternatywnych lokalizacji** w krajach naszego regionu
- ▶ Konieczna będzie jednocześnie **duża efektywność działań, aby odpowiedzieć na zainteresowanie i potrzeby inwestorów** w najbliższym czasie

Kontakt



Paweł Tynel
Dyrektor

Tel. +48 12 424 32 26

Mob. +48 660 440 169

E-mail: pawel.tynel@pl.ey.com