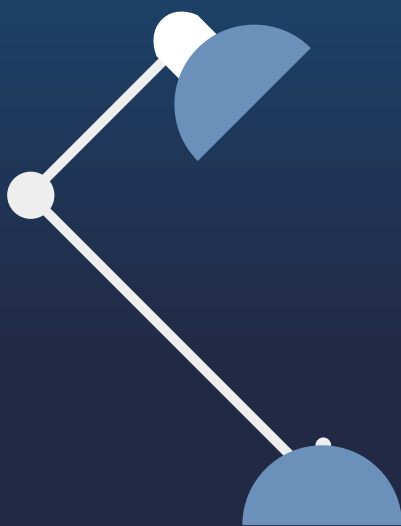




Czego nie wiesz  
o swoim nowym  
biurze?

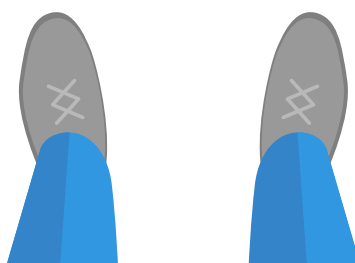


# #WIĘCEJ NIŻ BIURO

Czy wiesz, że rynek nieruchomości komercyjnych w Polsce zmienił się diametralnie na przestrzeni ostatnich lat? Aktualnie w budowie jest niespełna **1,5 mln m<sup>2</sup>** nowoczesnej powierzchni biurowej. To oznacza, że masz ogromny wybór, a właściciele budynków zrobią wiele, abyś zdecydował się na ich ofertę.

**To rynek najemcy - Ty rozdajesz karty.** Możesz wynegocjować znacznie więcej, niż Ci się wydaje. Dowiedz się, jakie masz możliwości. Sprawdź, co właściciel budynku może dla Ciebie zrobić. Będziesz zaskoczony, jak wiele.

Czy wiesz, jak zmieniła się w ostatnich latach rola, którą pełni biuro? Pokażemy, jak jest ono istotne z punktu widzenia firmy, pracodawcy i marki.



# #1

## EMPLOYER BRANDING ZACZYNA SIĘ OD BIURA

---

Nowoczesne miejsce pracy może okazać się skutecznym narzędziem rekrutacyjnym.

Zadbaj o nie i bez trudu zdobywaj  
najlepszych pracowników.

**Biuro to wizytówka firmy.** Dla klientów, ale też dla pracowników. Czy wiesz, że obecnie już ponad 80% kandydatów nie zdecyduje się podpisać umowy o pracę, dopóki nie zobaczy, w jakich warunkach będzie pracować?

Dobre biuro to przewaga w walce o najlepszy personel. Standard budynku, lokalizacja, dostęp do rozwiązań komunikacyjnych, nowoczesne rozwiązania technologiczne, infrastruktura usługowa, tereny zielone czy widok z okna – wszystko ma znaczenie.



# #2

## BIURO TO COŚ WIĘCEJ NIŻ STANOWISKA PRACY

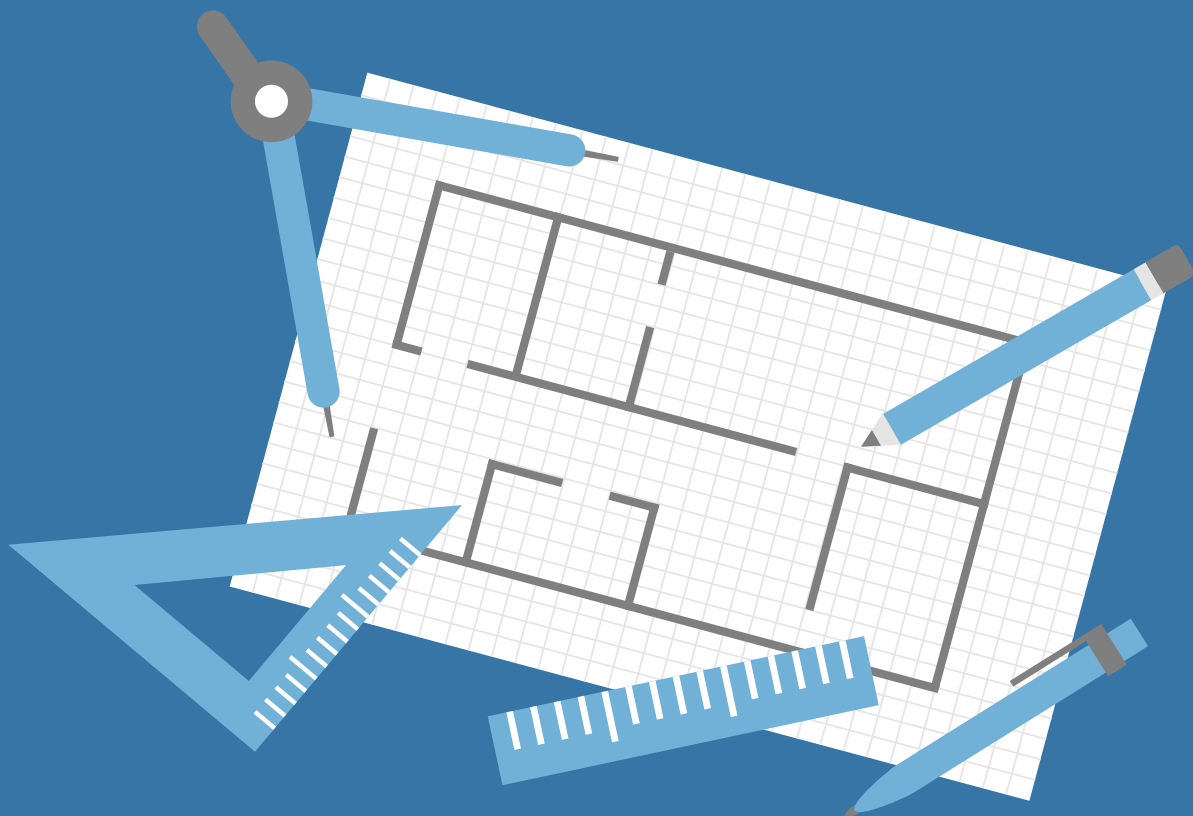
---

Wykorzystaj rynkową przewagę, podnieś standardy i obserwuj jak rozwija się Twoja firma.

To przestrzeń, w której Twoi pracownicy spędzają większość dnia. Warto zadbać, aby było przyjazne i odpowiednio zaaranżowane – praca w nim będzie przyjemniejsza, a ludzie – bardziej kreatywni i otwarci.

**Myślisz, że to duży koszt, który się nie zwróci?**

Coraz częściej standardem jest finansowanie aranżacji przez właściciela budynku. Skorzystaj z szerokiej palety nowoczesnych rozwiązań, aby zapewnić swoim pracownikom komfortowe, ergonomiczne środowisko pracy.



# #3

WYDAJNOŚĆ

=

OSZCZĘDNOŚĆ

---

Chcesz, aby Twoi pracownicy w pełni  
wykorzystywali swój potencjał?

Pozwól im rozwijać się w najlepszych warunkach.

Nowoczesne biura są wyposażone w szereg proekologicznych rozwiązań, które poprawiają jakość środowiska pracy. Czyste powietrze, nowoczesne systemy wentylacyjne, dobre oświetlenie i ekologiczne materiały wykończeniowe to zdrowsi, bardziej zadowoleni i wydajni pracownicy, a w konsekwencji mniejsza rotacja kadr. Czyli niższe koszty dla firmy i oszczędność czasu, który pochłaniają ciągnące się w nieskończoność rekrutacje.





# #4

## TY TEŻ MOŻESZ MIEĆ ATRAKCYJNE BIURO

---

Twoje nowe biuro może być naprawdę wyjątkowe, a Ty nie musisz ponosić żadnych dodatkowych kosztów aranżacji.

To mit, że nowoczesne aranżacje i innowacyjne biuro to domena wielkich korporacji, które stać na najlepsze i najdroższe rozwiązania. Właściciel budynku za pośrednictwem doradcy pomoże Ci sfinansować projekt i wykonanie aranżacji, z której będziesz dumny.



Zdjęcia dzięki uprzejmości pracowni projektowej **Concept Space** [www.conceptspace.com.pl](http://www.conceptspace.com.pl)

# #5

## CZAS – NIE SPÓŹNIJ SIĘ!

---

W trakcie poszukiwania nowego biura czas  
zawsze gra na Twoją korzyść.

Rozpoczynając proces wcześniej będziesz miał  
dostęp do wielu unikalnych ofert.

Proces zmiany biura warto zacząć tak wcześnie, jak **to możliwe**. Trudno się negocjuje, gdy deadline jest blisko. Zadbaj o swoje interesy z odpowiednim wyprzedzeniem, wtedy uzyskasz najwięcej. Najlepsze oferty dostają ci, którzy mają czas. Pamiętaj, że sama aranżacja trwa nie krócej niż 3-4 miesiące. **Zainicjuj** proces z przynajmniej rocznym wyprzedzeniem.



# #6

## NOWOCZESNOŚĆ JEST TAŃSZA

---

Porównaj wszystkie dostępne oferty i sprawdź  
jak wiele możesz zaoszczędzić jednocześnie  
zmieniając swoje biuro na lepsze.

Nowe biurowce są budowane z wykorzystaniem nowoczesnych, proekologicznych technologii. To oznacza mniejsze zużycie mediów i bardziej efektywne wykorzystanie przestrzeni wspólnych.

**To nieprawda, że przeniesienie biura do budynku wyższej klasy musi oznaczać większe wydatki.**

Często jest odwrotnie! Opłaty eksploatacyjne w nowych budynkach potrafią być o połowę niższe, niż w biurowcach starszej generacji. Sprawdź, ile możesz zaoszczędzić, zmieniając biuro na bardziej nowoczesne.



# #7

## NIE PŁACISZ ZA DORADCĘ

---

Skorzystaj z profesjonalnej wiedzy, która dostępna jest na wyciągnięcie ręki. Doradcy przeprowadzą Cię przez cały proces proponując najbardziej korzystne rozwiązania.

**Bez opłat po Twojej stronie.**





# #8

## POZNAJ SWOJE POTRZEBY

---

Planując proces samodzielnie możesz zapomnieć o wielu kluczowych kwestiach. Pozwól się zainspirować, być może niektóre rozwiązania czekają właśnie na Ciebie?



# #9

## PRZEPROWADZKA NIE MUSI BYĆ KOSZMAREM

---

Możesz liczyć na pełne wsparcie na każdym kroku, także po podpisaniu umowy.

Wszystko po to, byś mógł zająć się tym co najważniejsze - Twoim biznesem.

Doradca wesprze Cię w procesie przygotowania firmy do zmiany biura. Dokładnie sprawdzi warunki dotychczasowej umowy, aby bezboleśnie przeprowadzić Cię przez ten proces. Zadba, abyś nie poniósł przy tej okazji niespodziewanych, dodatkowych kosztów i uniknął kar umownych. Pomoże odpowiednio przygotować personel do zmiany lokalizacji oraz skoordynuje wszystkie prace.



# #10

## BIUROWY CONCIERGE TO NOWY STANDARD

---

Usiądź wygodnie.

Wszystko zrobi się samo.

**To nowość na rynku** – skorzystaj z wiedzy profesjonalistów już na wczesnym etapie myślenia o zmianie biura. To usługa dla każdego – do niczego Cię nie zobowiązuje. Zaufaj ekspertom, którzy znają się na swojej pracy. Skorzystaj z ich wiedzy – podzielą się z Tobą swoim doświadczeniem, abyś mógł podjąć świadomą, dobrą decyzję.

Concierge to także wsparcie na wszystkich etapach procesu a także po podpisaniu umowy i przez cały okres jej trwania. To pakiet kilkunastu dodatkowych usług, dzięki którym zmiana biura będzie prawdziwą przyjemnością.



# NUVALU

Your office is more than just an **office**.