

---

**S**YTUACJA OSÓB  
NIEPEŁNOSPRAWNYCH  
NA MAZOWIECKIM RYNKU PRACY

---

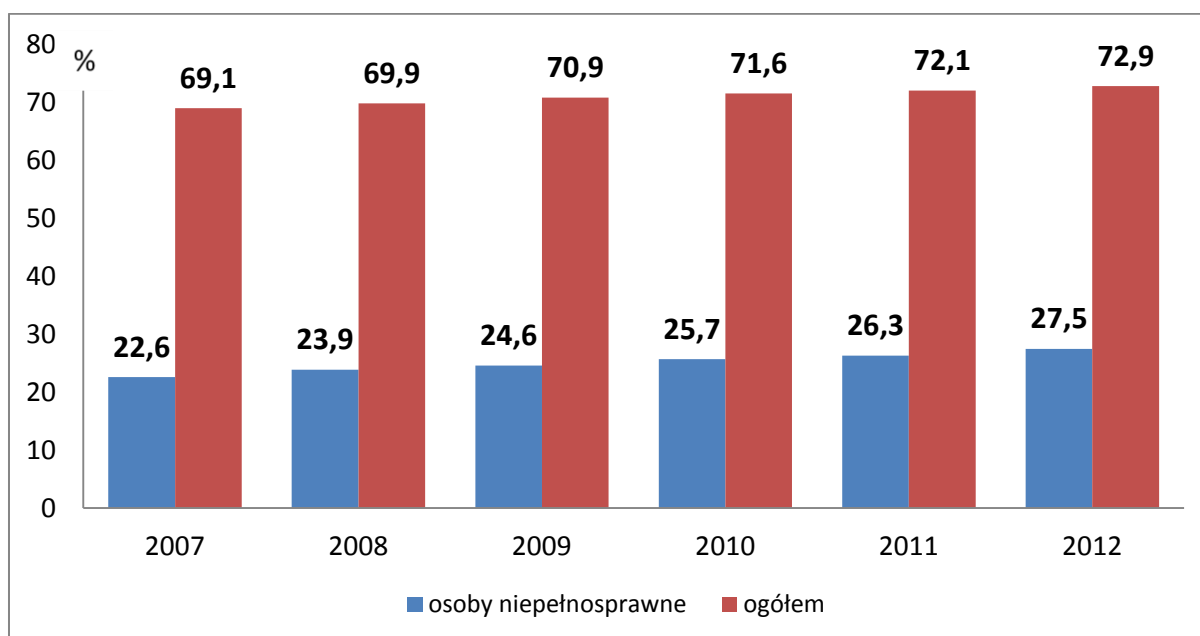


## 1. Aktywność ekonomiczna

### 1.1. Współczynnik aktywności zawodowej w Polsce – 2012 r. (dane średnioroczne)

	2007	2008	2009	2010	2011	2012
<b>OSOBY NIEPEŁNOSPRAWNE</b>	22,6%	23,9%	24,6%	25,7%	26,3%	27,5%
<b>OGÓŁEM</b>	69,1%	69,9%	70,9%	71,6%	72,1%	72,9%

Wykres nr 1. Współczynnik aktywności zawodowej osób niepełnosprawnych i ogółem w wieku produkcyjnym w Polsce w latach 2007-2012



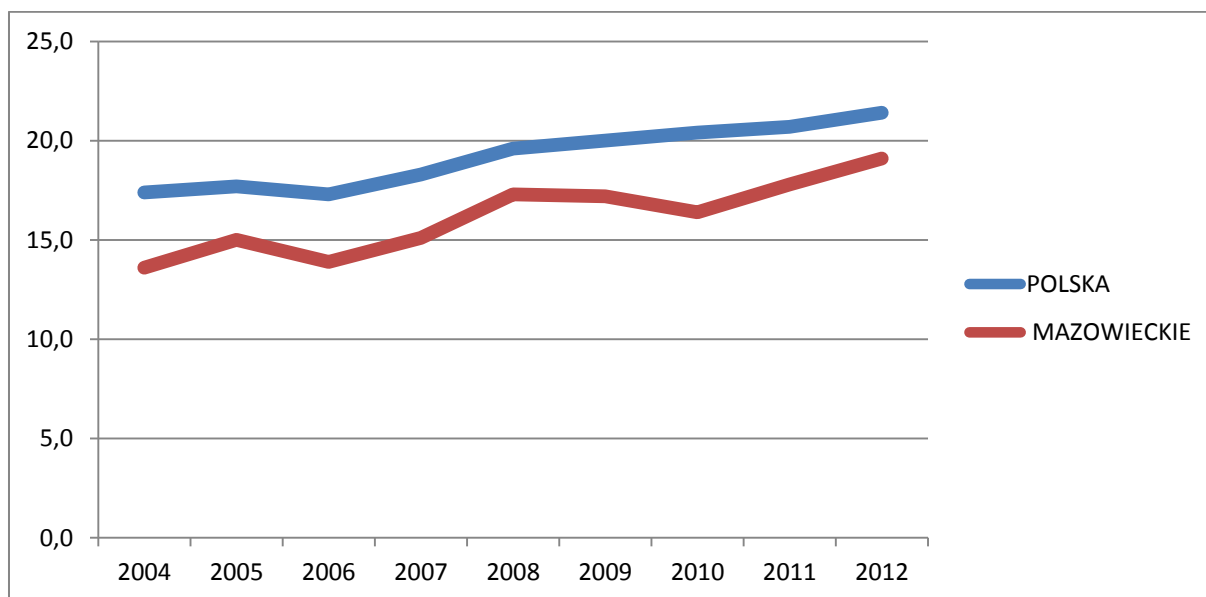
Źródło: Opracowanie własne

Z analizy powyższych danych wynika, że poziom aktywności zawodowej osób niepełnosprawnych w wieku produkcyjnym stale rośnie. Porównując dane z 2007 i 2012 roku obserwujemy wzrost o 4,9 pkt.proc. Jednakże jeżeli zestawimy te dane ze wskaźnikami ogółem w Polsce wartości te są wciąż bardzo niskie. W 2007 roku współczynnik aktywności zawodowej osób niepełnosprawnych wyniósł 22,6 %, podczas gdy ogółem w Polsce - 69,1%. W 2012 r. (dane przeliczone w oparciu o bilanse ludności po Narodowym Spisie Powszechnym z 2011 r. i w oparciu o nową metodologię BAEL) dla osób niepełnosprawnych wynosił on 27,5%, a ogółem był wyższy o ponad 2,5 raza i osiągnął poziom - 72,9%. W świetle powyższych danych sytuacja osób niepełnosprawnych na rynku pracy mimo znaczącej poprawy jest wciąż mało korzystna.

## 1.2. Wskaźnik zatrudnienia osób niepełnosprawnych – 2012 r. (dane średnioroczne)

	2004	2005	2006	2007	2008	2009	2010	2011	2012
<b>MAZOWSZE</b>	13,6%	15,0%	13,9%	15,1%	17,3%	17,2%	16,4%	17,8%	19,1%
<b>POLSKA</b>	17,4%	17,7%	17,3%	18,3%	19,6%	20,0%	20,4%	20,7%	21,4%

Wykres nr 2. Wskaźnik zatrudnienia osób niepełnosprawnych na Mazowszu na tle danych ogólnokrajowych w latach 2004-2012



Źródło: Opracowanie własne

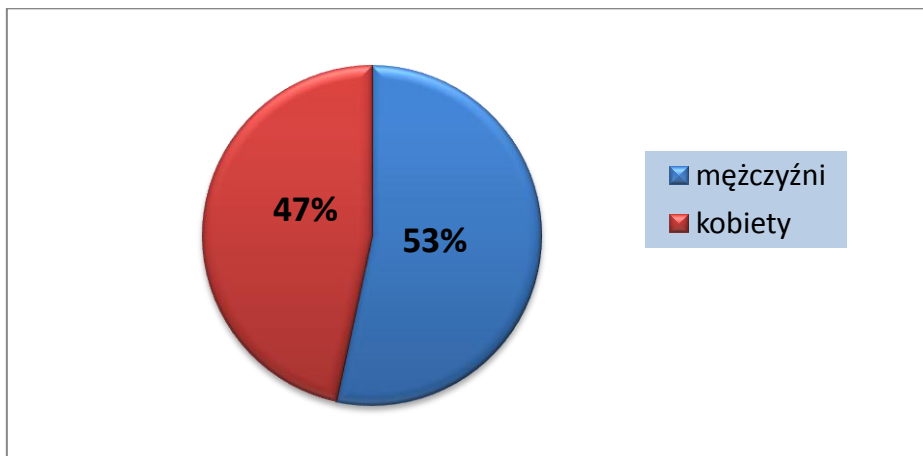
Biorąc pod uwagę powyższe dane można zaobserwować stopniowy wzrost wskaźnika zatrudnienia osób niepełnosprawnych zarówno w skali ogólnopolskiej, jak i na Mazowszu. W przeciągu lat 2004-2012 wzrósł on ogółem w Polsce z 17,4% do 21,4% (o 4 pkt. proc.), a na Mazowszu z 13,6% do 19,1% (o 5,5 pkt. proc.). Mimo tego, że sytuacja osób niepełnosprawnych na Mazowszu poprawia się szybciej, to nadal wskaźnik zatrudnienia jest niższy od średniej krajowej. W rankingu województw woj. mazowieckie zajmuje dopiero 12. miejsce (najwyższy wskaźnik został osiągnięty w woj. lubuskim – 26,8%).

## 2. Bezrobocie

### 2.1. Liczba zarejestrowanych bezrobotnych niepełnosprawnych

	OGÓŁEM	KOBIETY	MĘŻCZYŹNI
<b>MAZOWSZE</b>	10054	4687	5367
<b>POLSKA</b>	111521	54386	57135

**Wykres nr 3. Procentowy udział kobiet i mężczyzn w ogóle osób niepełnosprawnych zarejestrowanych w mazowieckich urzędach pracy.**



**Źródło: Opracowanie własne**

W porównaniu z analogicznym okresem 2011 r. na Mazowszu nastąpił wzrost liczby zarejestrowanych bezrobotnych o 25 188 osób. Miało to również swoje odzwierciedlenie w sytuacji osób niepełnosprawnych - w statystykach urzędów pracy ich liczba zwiększyła się o 873 osoby. Na koniec 2012 r. w rejestrach urzędów pracy na Mazowszu widniały 10 054 osoby niepełnosprawne (w stosunku do 111 521 ogółem osób zarejestrowanych osób niepełnosprawnych w Polsce). W woj. mazowieckim osoby niepełnosprawne stanowiły 3,7% ogółu bezrobotnych.

Sytuacja niepełnosprawnych mężczyzn wydaje się być gorsza, gdyż dominowali oni w grupie zarejestrowanych osób niepełnosprawnych. Stanowili oni 53% w stosunku do 47% zarejestrowanych niepełnosprawnych kobiet.

## **2.2. Liczba zarejestrowanych bezrobotnych niepełnosprawnych z prawem do zasiłku**

	<b>OGÓŁEM</b>	<b>KOBIETY</b>	<b>MĘŻCZYŹNI</b>
<b>MAZOWSZE</b>	1513	806	707
<b>POLSKA</b>	19669	10093	9576

Wśród zarejestrowanych osób niepełnosprawnych prawo do zasiłku w 2012 r. posiadało 15 % (w stosunku do 16,6% ogółu bezrobotnych). W lepszej sytuacji były kobiety, gdyż zasiłek przysługiwał 17,2%, w stosunku do 13,2% mężczyzn.

---

Informacja została przygotowana w oparciu o dane pochodzące z reprezentacyjnego Badania Aktywności Ekonomicznej Ludności (BAEL), Narodowego Spisu Powszechnego 2011 oraz rejestrów bezrobotnych prowadzonych w urzędach pracy na Mazowszu.

Źródła:

Bank Danych Lokalnych GUS ([http://www.stat.gov.pl/bdl/app/strona.html?p\\_name=indeks](http://www.stat.gov.pl/bdl/app/strona.html?p_name=indeks))

Raport roczny „Rynek Pracy Województwa Mazowieckiego w 2012 r.”

([http://wup.mazowsze.pl/new/images/warszawa/STAT/2012/tekst\\_2012.pdf](http://wup.mazowsze.pl/new/images/warszawa/STAT/2012/tekst_2012.pdf))

<http://www.niepelnosprawni.gov.pl/niepelnosprawnosc-w-liczbach-/rynek-pracy/>

Opracowała: Magdalena Kołomańska