



MINISTERSTWO
GOSPODARKI



Raport „Przedsiębiorczość w Polsce” *Edycja 2014*



CHARAKTER I CELE RAPORTU

Raport ma charakter informacyjny i dotyczy szeroko rozumianej przedsiębiorczości.

Cele raportu:

- ✓ Ukazanie aktualnej sytuacji ekonomiczno – finansowej przedsiębiorstw na tle warunków makroekonomicznych
- ✓ Analiza warunków instytucjonalnych funkcjonowania przedsiębiorstw
- ✓ Przedstawienie propozycji rozwiązań zmierzających do rozwoju przedsiębiorczości

Jest to 12. edycja raportu (publikowany od 2003 r.)

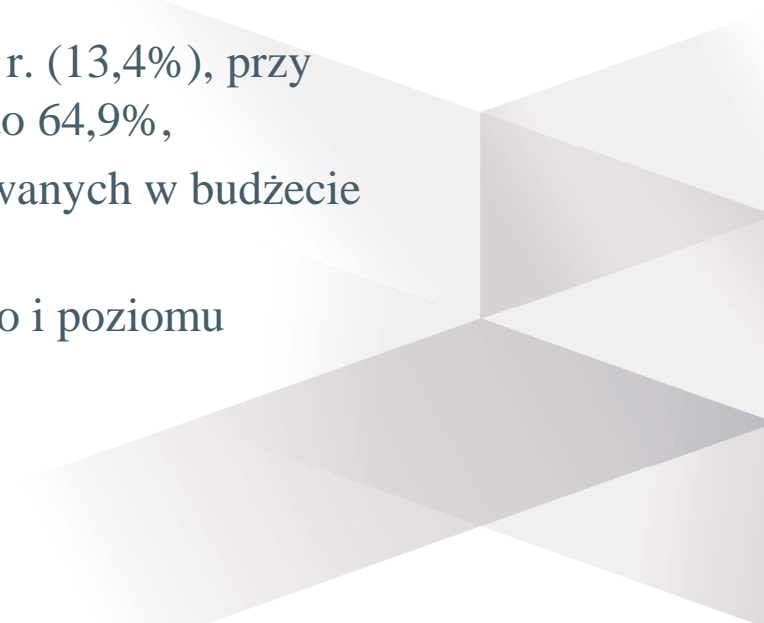




SYTUACJA MAKROEKONOMICZNA W 2013 R.

Warunki makroekonomiczne ogólnie sprzyjały rozwojowi przedsiębiorczości:

- 1,6% wzrost gospodarczy – jeden z najwyższych w Europie,
- wzrost eksportu o 8% – do poziomu 155 mld EUR i znacząca redukcja deficytu obrotów towarowych,
- wzrastający na przestrzeni 2013 r. popyt inwestycyjny firm nie zrekompensował spadku inwestycji publicznych,
- stopa bezrobocia rejestrowanego analogiczna jak w 2012 r. (13,4%), przy nieznacznym wzroście wskaźnika zatrudnienia: z 64,7% do 64,9%,
- niewielki spadek udziału wydatków prawnie zdeterminowanych w budżecie państwa, choć poziom ten wciąż jest wysoki (74,4%),
- poziom inflacji (0,9%) wyraźnie poniżej celu inflacyjnego i poziomu zapisanego w budżecie państwa.

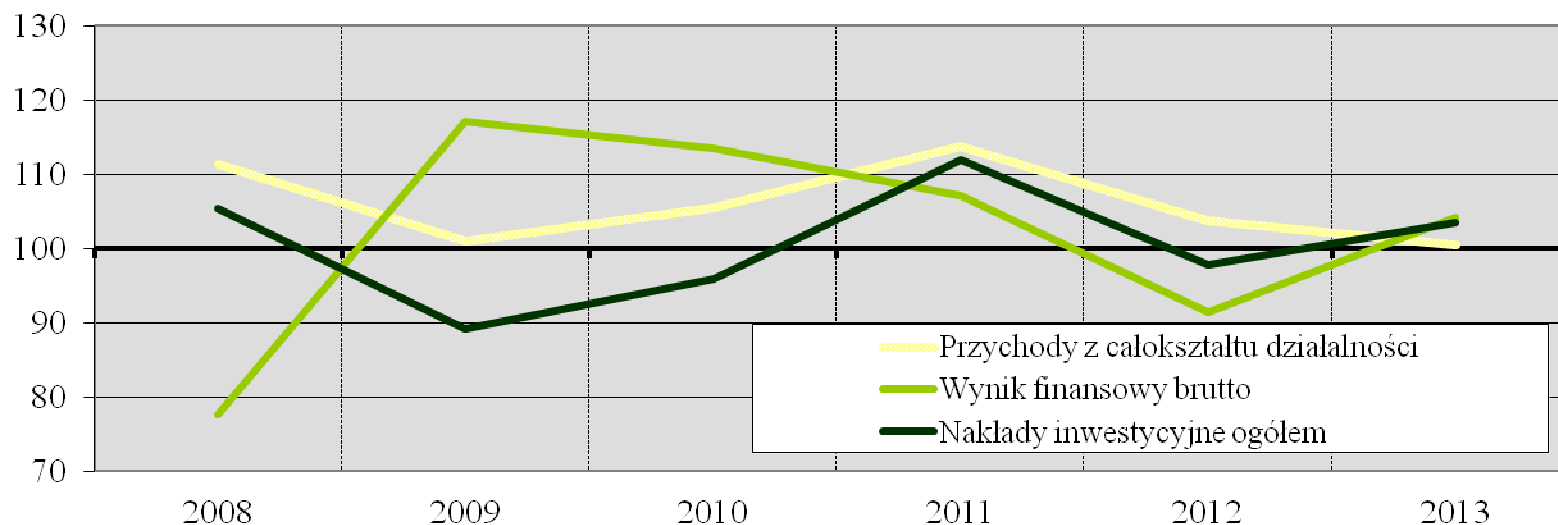


SYTUACJA EKONOMICZNO-FINANSOWA W FIRMACH W 2013 R. (powyżej 9 zatrudnionych)



MINISTERSTWO
GOSPODARKI

- przychody wzrosły o 0,6%, do poziomu 2,92 bln zł,
- koszty rosły wolniej niż przychody, w konsekwencji wynik finansowy brutto wzrósł o 4,1% (w 2012 r. spadł o 8,6%),
- nakłady inwestycyjne zwiększyły się o 3,5% - do poziomu 129 mld zł - wobec spadku rok wcześniej,
- liczba pracujących wzrosła o 0,8% .





INNOWACYJNOŚĆ ORAZ SFERA B+R

- nakłady na B+R w relacji do PKB – 0,9% PKB w 2012 r.,
- jest to znacznie mniej niż średnio w UE-28 (2,1%), choć tempo wzrostu nominalnych nakładów (23%) było jednym z wyższych w UE,
- bardzo wyraźny wzrost nakładów sektora przedsiębiorstw na B+R w relacji do PKB: z 0,23% do 0,33%,
- najbardziej skłonne do prowadzenie działalności innowacyjnej są duże przedsiębiorstwa państwowe, a najmniej – małe firmy usługowe,
- wzrastający, choć wciąż relatywnie niski udział produktów wysokiej techniki w eksporcie (6%),
- lekka poprawa pozycji PL w rankingu IUS 2014 i przesunięcie się z grupy najmniej innowacyjnych krajów do grupy umiarkowanych innowatorów.



OTOCZENIE REGULACYJNE

Pozytywne zmiany w sferze regulacyjnej w okresie 2013 - I poł. 2014, m.in.:

- wprowadzenie „zasady dwóch terminów” wchodzenia w życie przepisów gospodarczych,
- rozszerzenie stosowania metody kasowej w podatku VAT,
- postępująca cyfryzacja procedur urzędowych i standaryzacja wzorów pism w procedurach administracyjnych,
- doskonalenie systemu wymiany informacji gospodarczych,
- otwieranie dostępu do zawodów regulowanych

Jednak nie wszystkie obszary otoczenia regulacyjnego funkcjonują prawidłowo w oczach przedsiębiorców – argument na rzecz bardziej kompleksowych zmian?

Zapowiedź MG dot. przygotowania nowej ustawy o swobodzie działalności gospodarczej wyrazem takiego, całościowego podejścia do zmian w prawie gospodarczym.

FINANSOWANIE DZIAŁALNOŚCI GOSPODARCZEJ

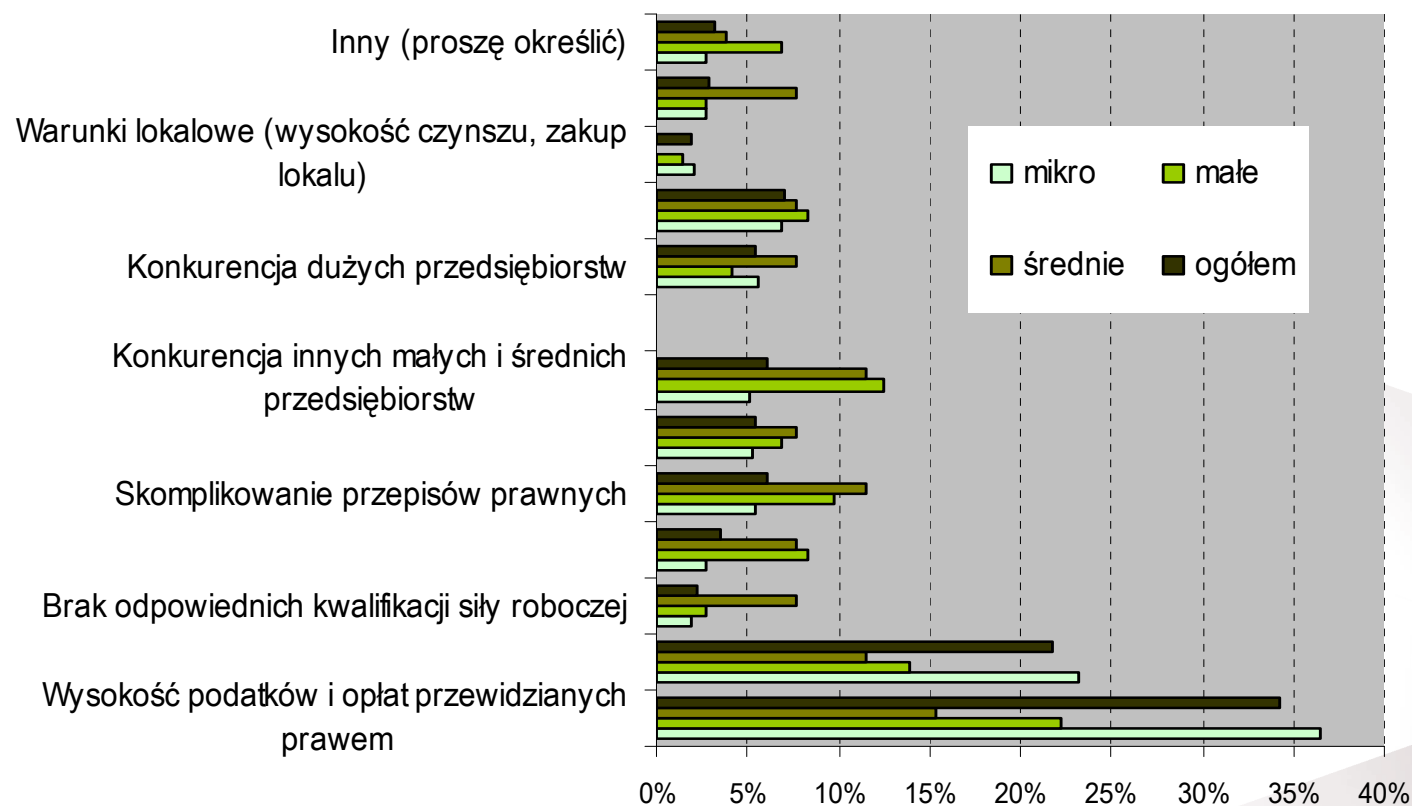


- pomimo niskich stóp procentowych, w 2013 r. nie udało się przełamać, zwłaszcza w sektorze MŚP, obserwowanej od 2007 r. tendencji wzrostu znaczenia kapitałów własnych w finansowaniu działalności,
- udział kredytów na finansowanie inwestycji w ogólnej puli kredytów osiągnął swoje kilkuletnie minimum w przypadku przedsiębiorców indywidualnych (26%) i historyczne maksimum w grupie przedsiębiorstw większych (34%),
- 13% wzrost wartości aktywów finansowanych leasingiem w 2013 r.,
- wzrastające znaczenie rynku akcji NewConnect oraz dynamiczny rozwój rynku obligacji Catalyst,
- spadek udziału inwestycji typu Private Equity w PKB,
- 77,5 mld EUR w ramach Umowy Partnerstwa do wydania przez Polskę w latach 2014-2020 – silny impuls rozwojowy,
- przewidywane do realizacji w tym okresie: 8 PO, 16 RPO oraz programy EWT,
- relatywnie największe wsparcie dla firm przewidziane w przyszłym POIR, RPO oraz POPW.



BARIERY W ROZWOJU MŚP

Główne bariery w rozwoju MŚP w ocenie ankietowanych przedsiębiorców (II poł. 2013 r.)



REALIZACJA *SMALL BUSINESS ACT* W POLSCE



MINISTERSTWO
GOSPODARKI

SBA – główny dokument strategiczny na poziomie wspólnotowym określający ramy dla polityki wobec MŚP

Wybrane nowe inicjatywy podjęte od 2013 r. w ramach SBA w Polsce:

- Program „Lepsze regulacje 2015” (przyjęty przez RM w I 2013 r.),
- „Program Rozwoju Przedsiębiorstw do 2020 r.” (przyjęty przez RM w IV 2014 r.),
- „Polityka Nowej Szansy” (przyjęta przez RM w VII 2014 r.),
- ogólnopolska kampania świadomościowa pn. „Narodowy Program Przedsiębiorczości”,
- uproszczenie rejestracji spółki z o.o.,
- ułatwienie dostępu MŚP do rynku zamówień publicznych,
- gwarancje kredytowe de minimis dla MŚP,
- proces przedsiębiorczego odkrywania, będący podstawą tworzenia inteligentnych specjalizacji,
- realizacja programów promocji na rynkach perspektywicznych.



MINISTERSTWO
GOSPODARKI



Ministerstwo Gospodarki

Pl. Trzech Krzyży 3/5
00-507 Warszawa

Tel. +48 22 693 50 00
Fax. +48 22 693 40 46

Email. mg@mg.gov.pl
Web www.mg.gov.pl