

# trendy płacowe w branży finanse korporacyjne

Podstawowe miesięczne wynagrodzenie brutto w pln	Warszawa			Łódź		Trójmiasto		Poznań		Katowice		Wrocław	
	min.	max.	najczęściej oferowane	min.	max.	min.	max.	min.	max.	min.	max.	min.	max.
<b>finanse</b>													
dyrektor finansowy	18 000	45 000	25 000	16 000	35 000	16 000	35 000	15 000	35 000	15 000	30 000	18 000	35 000
kierownik ds. finansów i administracji	13 000	18 000	16 000	13 000	16 000	12 000	16 000	12 000	18 000	12 000	18 000	12 000	18 000
<b>kontroling</b>													
dyrektor/menedżer działu kontrolingu	18 000	25 000	18 000	16 000	22 000	16 000	25 000	16 000	25 000	15 000	25 000	15 000	25 000
kierownik działu kontrolingu komercyjnego	18 000	22 000	18 000	14 000	26 000	15 000	22 000	16 000	22 000	12 000	18 000	13 000	19 000
kierownik działu kontrolingu produkcyjnego	18 000	22 000	20 000	14 000	20 000	14 000	22 000	16 000	22 000	12 000	18 000	13 000	19 000
kontroler finansowy	10 000	16 000	12 000	8 000	14 000	8 000	14 000	8 000	18 000	8 000	12 000	8 000	13 000
specjalista ds. kontrolingu	6 000	10 000	8 000	6 000	8 000	6 000	8 000	6 000	10 000	6 000	8 000	7 000	9 000
analityk finansowy	5 000	9 000	7 000	5 000	6 000	5 000	7 000	5 000	8 000	5 000	8 000	5 000	7 000
<b>sprawozdawczość</b>													
menedżer ds. sprawozdawczości finansowej	13 000	18 000	15 000	9 000	14 000	10 000	15 000	10 000	16 000	9 000	14 000	10 000	15 000
specjalista ds. sprawozdawczości finansowej	7 000	12 000	10 000	6 000	9 000	7 000	10 000	7 000	10 000	6 000	9 000	7 000	10 000
<b>kontrola kredytowa</b>													
manager ds. kontroli kredytowej	10 000	20 000	16 000	9 000	15 000	9 000	15 000	10 000	15 000	8 000	12 000	10 000	15 000
specjalista ds. kontroli kredytowej	6 000	9 000	7 000	5 000	8 000	5 000	8 000	5 000	8 000	5 000	8 000	5 000	8 000
<b>zarządzanie płynnością finansową</b>													
manager ds. operacji skarbowych	12 000	30 000	18 000	10 000	18 000	11 000	20 000	12 000	30 000	8 000	12 000	11 000	20 000
specjalista ds. operacji skarbowych	7 000	12 000	8 000	5 000	9 000	6 000	10 000	6 000	10 000	5 000	8 000	5 000	8 000
<b>kontrola wewnętrzna/audyt wewnętrzny</b>													
dyrektor ds. kontroli wewnętrznej	18 000	30 000	20 000	16 000	22 000	16 000	24 000	16 000	30 000	12 000	25 000	15 000	25 000
menedżer ds. kontroli wewnętrznej	14 000	22 000	16 000	13 000	15 000	11 000	16 000	11 000	17 000	8 000	12 000	12 000	20 000
specjalista ds. kontroli wewnętrznej lub audytor wewnętrzny	8 000	12 000	10 000	6 000	8 000	6 000	10 000	6 000	10 000	6 000	9 000	6 000	10 000
<b>ryzyko</b>													
dyrektor ds. ryzyka	18 000	30 000	22 000	15 000	20 000	15 000	20 000	15 000	20 000	12 000	25 000	15 000	25 000
menedżer/kierownik ds. ryzyka	12 000	20 000	16 000	10 000	15 000	10 000	15 000	10 000	15 000	8 000	12 000	10 000	15 000
starszy specjalista ds. ryzyka	8 000	12 000	9 000	6 000	9 000	7 000	10 000	7 000	10 000	7 000	11 000	8 000	10 000
specjalista ds. ryzyka	5 500	8 000	6 500	5 000	6 000	5 000	7 000	5 000	9 000	6 000	9 000	5 000	8 000
<b>księgowość i podatki</b>													
główna księgowa	10 000	22 000	14 000	8 000	16 000	8 000	16 000	8 000	16 000	7 000	15 000	12 000	16 000
samodzielną księgowa	6 000	9 000	8 000	5 000	8 000	5 000	8 000	5 000	8 000	5 000	10 000	6 000	9 000
księgowa	5 000	7 000	6 000	4 000	6 000	4 000	6 500	4 000	7 000	4 000	7 000	5 500	6 500
młodsza księgowa	3 500	5 000	4 000	2 500	4 000	3 000	4 500	2 500	4 500	3 000	4 500	4 500	5 500
menedżer ds. podatków	10 000	18 000	10 000	9 000	15 000	9 000	15 000	10 000	16 000	10 000	12 000	10 000	15 000
specjalista ds. podatków	6 000	9 000	8 000	4 000	8 000	5 000	9 000	5 000	9 000	7 000	10 000	5 000	9 000



# trendy płacowe w branży SSC – centra usług wspólnych

Podstawowe miesięczne wynagrodzenie brutto w pln	Warszawa			Łódź		Trójmiasto		Poznań		Katowice		Wrocław	
	min.	max.	najczęściej oferowane	min.	max.	min.	max.	min.	max.	min.	max.	min.	max.
<b>księga główna</b>													
dyrektor działu księgi głównej	18 000	27 000	22 000	16 000	24 000	17 000	22 000	20 000	25 000	18 000	24 000	20 000	25 000
menedżer działu księgi głównej	15 000	22 000	18 000	12 000	18 000	13 000	17 000	15 000	20 000	11 000	18 000	18 000	22 000
kierownik działu księgi głównej	9 000	14 000	12 000	8 500	11 000	9 000	13 000	9 000	12 000	8 500	10 000	12 000	15 000
starszy księgowy działu księgi głównej	7 000	9 500	8 000	6 500	8 000	7 000	8 500	6 500	9 000	5 500	8 000	7 000	9 000
księgowy działu księgi głównej	5 000	7 000	6 500	5 000	6 500	4 800	7 000	5 500	6 500	4 500	5 500	5 500	8 000
młodszy księgowy działu księgi głównej	4 000	5 500	5 500	4 000	5 500	3 000	4 800	4 000	5 000	3 500	4 000	4 000	5 500
<b>zobowiązania</b>													
dyrektor działu zobowiązań	15 000	25 000	20 000	15 000	25 000	18 000	22 000	18 000	22 000	15 000	19 000	20 000	24 000
menedżer działu zobowiązań	12 000	18 000	15 000	12 000	16 000	12 000	17 000	15 000	20 000	10 500	15 000	15 000	20 000
kierownik działu zobowiązań	6 500	10 000	9 000	6 500	10 000	8 500	12 000	6 500	9 000	7 000	10 000	9 000	13 000
starszy księgowy działu zobowiązań	5 500	6 500	6 000	5 000	7 000	6 000	8 500	6 000	6 500	5 000	7 000	6 000	8 000
księgowy działu zobowiązań	4 300	5 500	4 800	4 200	5 500	4 500	6 000	4 500	6 000	4 000	5 000	4 000	6 000
młodszy księgowy działu zobowiązań	3 500	4 500	4 000	3 000	4 500	3 000	4 500	3 000	4 000	3 000	3 500	3 500	4 500
<b>należności</b>													
dyrektor działu należności	15 000	25 000	20 000	15 000	25 000	15 000	20 000	16 000	20 000	15 000	19 000	20 000	24 000
menedżer działu należności	12 000	18 000	15 000	12 000	16 000	12 000	17 000	15 000	18 000	10 500	15 000	15 000	20 000
kierownik działu należności	6 500	10 000	9 000	6 500	10 000	8 500	12 000	6 500	9 000	7 000	10 000	9 000	13 000
starszy księgowy działu należności	5 500	6 500	6 000	5 000	7 000	6 000	8 500	6 000	6 500	5 000	7 000	6 000	8 000
księgowy działu należności	4 500	5 500	5 000	4 200	5 500	4 500	6 000	4 500	6 000	4 000	5 000	4 000	6 000
młodszy księgowy działu należności	3 500	4 500	4 000	3 000	4 500	3 000	4 500	3 000	4 000	3 000	3 500	3 500	4 500
<b>funkcje wsparcia</b>													
ekspert ds. procesu należności/zobowiązań	5 000	9 000	8 000	4 800	6 500	4 800	6 500	5 000	6 500	4 800	6 500	6 000	8 000
ekspert ds. procesu księgi głównej	8 000	10 000	9 000	6 500	8 500	6 500	8 500	7 000	9 000	6 500	8 500	7 500	9 000
<b>transition</b>													
manager ds. tranzycji	12 000	25 000	18 000	9 000	18 000	9 000	17 000	9 000	25 000	8 500	16 000	12 000	20 000
specjalista ds. tranzycji	4 000	10 000	7 000	4 000	8 000	4 000	8 500	3 500	8 000	5 000	8 000	6 000	9 000
<b>procurement</b>													
dyrektor ds. zakupów	22 000	30 000	27 500	20 000	25 000	20 000	30 000	20 000	28 000	18 000	22 000	20 000	25 000
manager ds. zakupów	18 000	26 000	20 000	12 000	20 000	13 000	20 000	12 000	20 000	12 000	18 000	15 000	22 000
team leader ds. zakupów	10 000	20 000	14 000	8 000	12 000	8 000	13 000	8 000	13 000	8 000	12 000	10 000	14 000
specjalista ds. zakupów	6 000	10 000	7 500	5 000	8 000	6 000	8 000	5 500	8 000	5 000	8 000	5 000	8 000
młodszy specjalista ds. zakupów	4 000	6 000	5 000	3 500	5 000	3 500	6 000	3 500	5 500	3 500	5 000	4 000	6 000



# trendy płacowe w branży bankowość

Podstawowe miesięczne wynagrodzenie brutto w pln	Warszawa		
	min.	max.	najczęściej oferowane
<b>bankowość korporacyjna</b>			
dyrektor działu klientów korporacyjnych	25 000	30 000	25 000
doradca klienta biznesowego	12 000	18 000	15 000
doradca klienta małych i średnich przedsiębiorstw (MSP)	5 000	9 000	7 000
<b>bankowość inwestycyjna i rynki kapitałowe</b>			
partner / dyrektor zarządzający	35 000	-	40 000
dyrektor działu fuzji i przejęć	20 000	35 000	30 000
wicedyrektor działu fuzji i przejęć	15 000	25 000	24 000
menedżer działu fuzji i przejęć	10 000	15 000	15 000
analityk w dziale fuzji i przejęć	7 000	10 000	10 000
<b>towarzystwa funduszy inwestycyjnych</b>			
zarządzający funduszem	25 000	40 000	25 000
zarządzający portfelem funduszy inwestycyjnym	20 000	30 000	25 000
doradca inwestycyjny	20 000	25 000	21 000
analityk inwestycyjny	6 000	10 000	9 000
menedżer księgowości funduszy inwestycyjnych	17 000	20 000	18 000
kierownik księgowości funduszy	7 000	12 000	10 000
księgowy funduszy	4 500	7 000	6 500

# trendy płacowe w branży sektor budowlany

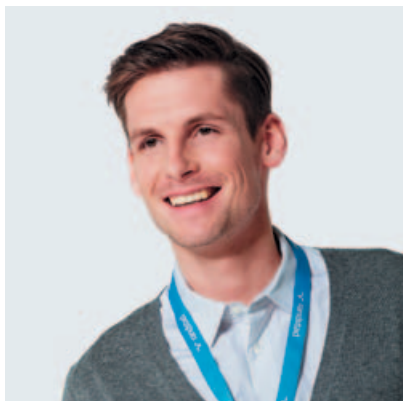
Podstawowe miesięczne wynagrodzenie brutto w pln	woj. mazowieckie		
	min.	max.	najczęściej oferowane
<b>budownictwo</b>			
dyrektor pionu	16 000	40 000	25 000
kierownik kontraktu	13 000	25 000	20 000
kierownik budowy	10 000	15 000	13 000
kierownik robót budowlanych	7 000	10 000	9 000
inżynier budowy	6 000	8 000	7 000
planista	7 500	1 100	9 000
architekt	5 000	8 000	6 500
architekt wiodący	7 500	12 000	9 000
dyrektor techniczny (architektura)	11 000	18 000	13 000
dyrektor koncepcyjny (architektura)	11 000	18 000	13 000
<b>kolej</b>			
dyrektor pionu	15 000	30 000	25 000
kierownik kontraktu	15 000	25 000	18 000
kierownik budowy	11 000	15 000	12 000
kierownik robót	7 000	12 000	8 000
inżynier budowy	5 000	7 500	6 000
kosztorysant	4 000	8 000	6 000
inżynier kontraktu	11 000	14 000	12 000
projektant torowy	6 500	13 000	9 000
projektant sieci trakcyjnych	7 500	13 000	9 000
projektant sieci elektroenergetycznych	7 000	11 000	8 500
kierownik zespołu projektowego	8 500	14 000	11 000
<b>budownictwo drogowe</b>			
dyrektor pionu	18 000	35 000	26 000
kierownik kontraktu	17 000	22 000	20 000
kierownik budowy	10 000	14 000	11 500
kierownik robót budowlanych	5 000	9 000	6 500
inżynier budowy	4 000	7 000	5 000
inżynier kontraktu	10 000	14 000	13 000
projektant drogowy	7 000	12 000	8 500
projektant sieci sanitarnych	6 500	10 000	7 500

# trendy płacowe w branży inżynieria

Podstawowe miesięczne wynagrodzenie brutto w pln	Warszawa			Łódź		Trójmiasto		Poznań		Katowice		Wrocław		Rzeszów	
utrzymanie ruchu i dział techniczny	min.	max.	najczęściej oferowane	min.	max.	min.	max.	min.	max.	min.	max.	min.	max.	min.	max.
facility manager	9 000	14 000	12 000	7 000	12 000	8 000	13 000	7 000	11 000	8 000	13 000	9 000	14 000	8 000	17 000
kierownik techniczny	9 000	14 000	12 000	7 000	12 000	8 000	14 000	10 000	14 000	8 000	14 000	10 000	18 000	6 000	10 000
kierownik utrzymania ruchu	8 000	12 000	10 000	8 000	12 000	8 000	13 000	8 000	14 000	8 000	14 000	9 000	16 000	6 500	10 000
automatyk	6 000	9 000	7 000	6 000	9 000	4 000	10 000	4 000	8 000	5 000	8 000	6 000	9 000	4 500	8 500
mechanik	6 000	9 000	7 000	6 000	9 000	5 500	9 000	4 000	7 500	5 000	8 000	6 000	9 000	2 800	4 500
elektryk	4 000	8 000	6 000	3 500	6 000	3 000	5 500	4 000	5 500	5 000	8 000	6 000	8 500	2 800	4 000
inżynier utrzymania ruchu	6 500	8 000	7 000	6 500	8 000	6 000	8 000	5 500	7 200	5 500	8 000	6 000	8 000	4 500	7 000
kierownik serwisu	10 000	15 000	12 000	8 000	14 000	8 000	14 000	8 000	11 000	7 000	12 000	7 000	14 000	6 000	10 000
inżynier serwisu	8 000	12 000	10 000	6 000	12 000	7 000	11 000	5 500	7 200	6 000	8 000	6 000	8 000	3 500	8 600
kierownik projektu	8 000	12 000	11 000	7 000	12 000	8 000	20 000	9 000	14 000	6 000	12 000	8 000	12 000	7 000	11 000
inżynier projektu	6 500	9 000	8 000	6 500	9 000	6 500	9 000	5 500	8 000	5 000	8 000	7 000	10 000	4 000	8 000
<b>produkcja</b>															
dyrektor generalny	26 000	35 000	30 000	25 000	35 000	25 000	38 000	25 000	40 000	28 000	40 000	26 000	40 000	14 000	37 000
kierownik zakładu	12 000	25 000	25 000	11 000	25 000	18 000	28 000	16 000	28 000	10 000	30 000	14 000	28 000	12 000	25 000
kierownik produkcji	8 000	14 000	12 000	8 000	15 000	8 000	15 000	8 000	14 000	8 000	15 000	10 000	15 000	7 500	18 000
kierownik wydziału produkcyjnego	7 000	12 000	9 000	7 000	11 000	7 000	10 000	7 000	10 000	7 000	12 000	8 000	12 000	6 000	13 000
kierownik zmiany	5 500	8 000	7 000	6 000	8 000	5 500	9 000	5 500	8 000	5 000	8 000	5 000	7 500	4 500	8 000
inżynier produkcji	6 500	8 500	7 000	6 500	8 500	6 000	9 000	6 500	8 500	5 000	8 000	6 000	8 000	3 500	7 000
inżynier procesu	6 500	8 500	7 000	6 500	8 500	6 000	9 000	6 500	8 500	6 000	9 000	6 500	8 500	4 500	6 500
lean manager	7 000	14 000	10 000	7 000	12 000	7 000	15 000	8 500	14 000	8 000	14 000	10 000	15 000	8 000	13 000
inżynier lean manufacturing	6 500	8 500	7 000	6 500	8 500	6 000	8 500	5 000	8 500	5 000	9 000	6 500	9 000	6 000	10 000
inżynier black belt	7 000	12 000	9 000	6 500	10 000	6 500	10 000	6 000	9 000	6 000	10 000	8 000	12 000	7 000	11 000
kierownik jakości	7 000	12 000	10 000	7 000	12 000	7 000	12 000	10 000	15 000	8 000	14 000	11 000	16 000	7 000	15 000
inżynier jakości	6 500	8 500	7 000	6 500	8 000	5 000	9 000	5 500	8 500	5 000	8 000	6 500	9 000	4 000	9 000
technolog / inżynier materiałowy	6 000	9 000	8 000	6 000	9 000	6 000	9 000	4 200	8 000	5 000	9 000	5 500	8 500	4 000	6 500
kierownik BHP	9 000	15 000	12 000	9 000	12 000	7 000	14 000	8 000	14 000	6 000	14 000	10 000	15 000	7 000	18 000
specjalista BHP	5 000	10 000	8 000	5 000	8 000	5 000	12 000	6 000	8 000	5 000	8 000	5 000	7 500	4 500	6 500

# trendy płacowe w branży inżynieria

Podstawowe miesięczne wynagrodzenie brutto w pln	Warszawa			Łódź		Trójmiasto		Poznań		Katowice		Wrocław		Rzeszów	
	min.	max.	najczęściej oferowane	min.	max.	min.	max.	min.	max.	min.	max.	min.	max.	min.	max.
<b>planowanie, logistyka, zakupy</b>															
supply chain manager	8 000	16 000	14 000	8 000	14 000	10 000	18 000	12 000	17 000	10 000	17 000	15 000	22 000	8 500	18 000
kierownik zakupów	9 000	14 000	12 000	8 000	14 000	8 000	14 000	9 000	13 000	8 000	14 000	9 000	17 000	7 000	15 000
commodity buyer	7 000	9 000	8 000	7 000	9 000	7 000	9 000	7 000	9 000	6 000	10 000	7 000	9 000	5 500	7 000
kupiec	6 000	8 500	7 000	6 000	8 500	6 000	8 500	6 000	8 500	5 000	9 000	6 000	8 500	3 000	6 500
specjalista ds. zakupów	6 000	8 500	7 000	6 000	8 500	6 000	8 500	6 000	8 000	5 000	9 000	5 500	8 000	3 000	6 500
specjalista ds. planowania	6 000	7 000	6 500	6 000	7 000	6 000	7 500	5 500	7 000	5 500	8 000	5 500	7 000	4 500	7 000
kierownik logistyki	8 000	14 000	10 000	8 000	14 000	8 000	15 000	9 000	15 000	8 000	15 000	9 000	14 000	7 000	10 000
specjalista ds. logistyki	6 000	7 500	6 500	6 000	7 500	6 000	7 500	4 500	7 000	5 000	8 500	5 500	8 000	2 900	5 300
<b>badania i rozwój</b>															
kierownik działu B+R	10 000	20 000	15 000	10 000	17 000	9 000	15 000	9 000	15 000	10 000	15 000	10 000	17 000	9 000	20 000
inżynier konstruktor	6 000	12 000	9 000	5 000	11 000	6 000	10 000	5 500	8 000	5 500	15 000	5 000	8 000	4 000	9 000
inżynier ds. nowych uruchomień (NPI)	6 000	9 000	8 500	5 000	8 000	4 000	10 000	6 000	7 500	6 000	9 000	7 000	9 000	4 500	7 000
inżynier ds. nowych produktów	6 000	9 000	8 500	5 000	8 000	4 000	10 000	5 000	8 000	5 500	9 000	7 000	9 000	4 000	7 000
inżynier ds. testów	5 500	8 000	7 000	4 500	7 000	5 000	10 000	5 500	7 000	6 000	8 000	6 500	8 000	5 000	8 500
inżynier ds. rozwoju opakowań	6 000	9 000	7 500	6 000	9 000	6 500	9 000	6 200	8 500	6 500	8 500	6 000	8 000	6 000	9 000
kierownik laboratorium	6 500	10 000	8 000	5 500	8 000	6 500	8 000	6 000	10 000	7 000	10 000	6 000	8 000	5 000	8 000
laborant / technolog	4 500	8 000	6 000	3 500	6 500	3 500	6 500	4 000	6 500	4 500	7 000	3 300	5 000	3 000	6 500



# trendy płacowe w branży nowoczesne technologie

Podstawowe miesięczne wynagrodzenie brutto w pln	Warszawa			Łódź		Trójmiasto		Poznań		Katowice		Wrocław	
	min.	max.	najczęściej oferowane	min.	max.	min.	max.	min.	max.	min.	max.	min.	max.
<b>specjalizacja JAVA</b>													
project manager	15 000	18 000	16 000	13 000	15 000	15 000	18 000	11 000	15 000	10 000	14 000	13 000	17 000
starszy specjalista	11 500	15 000	12 500	10 000	11 000	12 000	18 000	8 000	10 000	8 000	12 000	10 000	15 000
specjalista	9 000	11 000	11 000	8 000	10 000	8 000	12 000	6 000	7 500	6 000	9 000	7 000	10 000
młodszy specjalista	7 000	9 000	8 500	7 000	8 000	6 000	8 000	4 000	5 000	4 000	7 000	5 000	7 000
<b>specjalizacja .NET</b>													
team leader	15 000	18 000	16 000	10 000	12 000	15 000	18 000	10 000	15 000	9 000	12 000	12 000	16 000
starszy specjalista	11 000	15 000	12 500	8 000	9 000	12 000	18 000	7 000	9 000	8 000	11 000	10 000	14 000
specjalista	9 000	11 000	10 500	7 000	8 000	8 000	12 000	5 000	6 500	6 000	9 000	6 500	10 000
młodszy specjalista	7 000	9 000	8 500	6 000	7 000	6 000	8 000	3 500	4 500	4 000	6 000	5 000	6 500
<b>specjalizacja tester oprogramowania</b>													
team leader	12 000	14 000	12 000	10 000	11 000	12 000	14 000	7 500	11 000	9 000	12 000	9 000	13 000
starszy specjalista	10 000	12 000	12 000	7 000	8 000	8 000	15 000	6 000	7 000	7 000	11 000	7 500	11 000
specjalista	8 500	10 000	9 500	6 000	7 000	5 000	8 000	4 000	5 500	6 000	9 000	5 500	7 500
młodszy specjalista	7 000	9 000	8 500	5 000	6 000	4 000	5 000	2 500	3 000	4 000	6 000	4 000	5 500
<b>specjalizacja administrator</b>													
team leader	6 000	8 000	7 000	5 500	6 500	8 000	12 000	8 000	9 000	8 000	12 000	8 000	12 000
starszy specjalista	6 500	7 000	6 000	4 000	5 500	7 000	10 000	7 000	8 000	7 000	10 000	6 500	10 000
specjalista	4 800	6 000	5 000	3 500	4 000	5 000	7 000	5 000	6 500	5 000	7 000	4 500	6 500
młodszy specjalista	2 000	4 500	3 000	2 000	3 000	4 000	5 000	3 000	4 500	4 000	5 000	2 500	4 500

